

福祉のしごと求人情報（諏訪・上伊那・飯田下伊那版）

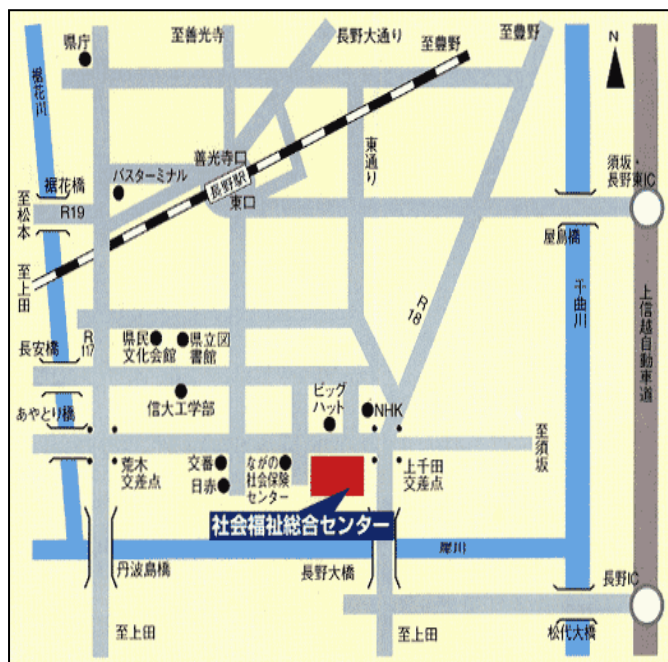
2017年
9月号

※掲載情報は
9月6日
現在の
内容です

○目次	ページ
高齢者福祉施設	1
障がい者福祉施設	11
児童福祉施設（保育所、児童養護施設、他）	13
社会福祉協議会	-
行政相談所、その他福祉施設	15

ご利用にあたって

- ・事業所名と運営法人名が同一の場合、配属となる事業所の候補が複数ありますのでご確認ください。また、資格欄の「その他」につきましてもご確認ください。
- ・掲載の求人については、当センターにご連絡いただくか、各求人事業所に直接ご相談していただいで構いません。
- ・求人に応募の際には、当センターが発行する「紹介状」又は「応募用紙」が必要です。応募される方は当センターにお問い合わせ下さい。
- ・就職が決定したなどして求職登録を取りさげる方は当センターへ連絡をお願いします。
- ・掲載している求人情報は採用充足等により募集終了の場合があります。予めご了承下さい。また、雇用条件を保証するものではありませんので、採用時には雇用契約内容をご確認ください。



当センターのご案内

(社福)長野県社会福祉協議会 長野県指定 長野県福祉人材センター

〒380-0928 長野市若里7-1-7 長野県社会福祉総合センター4階

TEL: 026-226-7330 FAX: 026-227-0137 <http://www.nsyakyo.or.jp/> E-Mail: jinzai@nsyakyo.or.jp

【利用時間】

平日/午前9時～午後5時 (土曜日、日曜日、祝日、年末年始はお休み)



発行：長野県社会福祉協議会 長野県指定 長野県福祉人材センター



福祉の心
ふっころ
長野県社会福祉協議会
公式キャラクター

職場地域 事業所名	求人票番号	運営法人名 連絡先電話番号 施設種別	求人職種 雇用形態 年齢・学歴要件 新卒応募	勤務先住所	募集人数 賞金・賞与 週労働時間 夜勤・宿直	福祉資格 自動車免許	◎:必須 ○:いずれか必須 △:希望
諏訪地域 共立福祉会(ケアハウス高尾他)	1709-00003	共立福祉会 0266-27-3088(担当:岩間ひとみ) 特別養護老人ホーム 通所介護 特定施設入居者生活介護	介護職 非常勤・パート 年齢不問・学歴不問 ■新卒・一般可	複数あり	2名 時給:918円~991円 賞与年2回 6時間~32時間		
諏訪地域 共立福祉会(ケアハウス高尾他)	1709-00002	共立福祉会 0266-27-3088(担当:岩間ひとみ) 特別養護老人ホーム 通所介護 特定施設入居者生活介護	介護職 正職員 年齢不問・学歴不問 ■新卒・一般可	複数あり	3名 月収:150000円~168400円 賞与年2回 40時間~40時間 夜勤あり		
諏訪地域 共立福祉会(ケアハウス高尾他)	1709-00084	共立福祉会 0266-27-3088(担当:岩間ひとみ) 特別養護老人ホーム 通所介護 特定施設入居者生活介護	介護職 非常勤・パート 年齢不問・学歴不問 ■新卒・一般可	複数あり	2名 時給:918円~991円 賞与年2回 6時間~32時間		
諏訪地域 共立福祉会(ケアハウス高尾他)	1709-00085	共立福祉会 0266-27-3088(担当:岩間ひとみ) 特別養護老人ホーム 通所介護 特定施設入居者生活介護	介護職 正職員 年齢不問・学歴不問 ■新卒・一般可	複数あり	3名 月収:150000円~168400円 賞与年2回 40時間~40時間 夜勤あり		
諏訪地域 こまくさ福祉会(社会福祉法人 こまくさ福祉会他)	1709-00053	こまくさ福祉会 0266-82-7500(担当:沢田 キヌ子) 特別養護老人ホーム 通所介護 短期入所生活介護	介護職 正職員 年齢不問・学歴不問 ■新卒・一般可	複数あり	5名 月収:170000円~210000円 賞与年2回 ~40時間 夜勤あり	◎ 介護福祉士	
諏訪地域 こまくさ福祉会(社会福祉法人 こまくさ福祉会他)	1709-00057	こまくさ福祉会 0266-82-7500(担当:沢田 キヌ子) 特別養護老人ホーム 通所介護 短期入所生活介護	看護職 非常勤・パート 年齢不問・学歴不問 ■新卒・一般可	複数あり	4名 時給:1200円~1200円 8時間~30時間	○ 看護師 ○ 准看護師	
諏訪地域 特別養護老人ホーム白駒の森	1709-00055	こまくさ福祉会 0266-82-7500(担当:沢田 キヌ子) 特別養護老人ホーム	介護支援専門員 正職員 年齢不問・学歴不問 ■新卒・一般可	茅野市ちの3000-1	2名 月収:196000円~246000円 賞与年2回 ~40時間	◎ 介護支援専門員	
諏訪地域 特別養護老人ホーム白駒の森	1709-00058	こまくさ福祉会 0266-82-7500(担当:沢田 キヌ子) 特別養護老人ホーム	介護支援専門員 非常勤・パート 年齢不問・学歴不問 ■新卒・一般可	茅野市ちの3000-1	2名 時給:1000円~1200円 9時間~40時間	◎ 普通自動車免許 ◎ 介護支援専門員	
諏訪地域 白駒の森	1709-00054	こまくさ福祉会 0266-82-7500(担当:沢田 キヌ子) 特別養護老人ホーム	看護職 正職員 年齢不問・学歴不問 ■新卒・一般可	茅野市ちの3000-1	5名 月収:180000円~250000円 賞与年2回 ~40時間	○ 看護師 ○ 准看護師	◎ 普通自動車免許
諏訪地域 こまくさ福祉会(社会福祉法人 こまくさ福祉会他)	1709-00056	こまくさ福祉会 0266-82-7500(担当:沢田 キヌ子) 特別養護老人ホーム 特別養護老人ホーム	介護職 非常勤・パート 年齢不問・学歴不問 ■新卒・一般可	複数あり	6名 時給:850円~950円 ~40時間		

職場地域 事業所名	求人票番号	運営法人名 連絡先電話番号 施設種別	求人職種 雇用形態 年齢・学歴要件 新卒応募	勤務先住所	募集人数 賞金・賞与 週労働時間 夜勤・宿直	福祉資格 自動車免許	◎:必須 ○:いずれか必須 △:希望
諏訪地域 下諏訪町特別養護老人ホーム ハイム 天白	1709-00044	下諏訪町 0266-28-8160(担当:中澤) 特別養護老人ホーム	介護職 常勤(正職員以外) 年齢不問・学歴不問 ■新卒・一般可	諏訪郡下諏訪町557番地2	1名 時給:1010円~1090円 賞与年2回 ~40時間 夜勤あり	△ 介護福祉士 △ 介護職員初任者研修	
諏訪地域 かりんの里複合福祉施設	1708-00108	社会福祉法人 諏訪福祉会 0266-57-5755(担当:事務長 藤中 敏裕) 特別養護老人ホーム	看護職 正職員 ~59歳・学歴不問 ■新卒・一般可	諏訪市高島1-1-11	1名 月収:219000円~288000円 賞与年2回 40時間~40時間	○ 看護師 ○ 准看護師	△ 普通自動車免許
諏訪地域 社会福祉法人 諏訪福祉会(介護老人 保健施設かりんの里他)	1708-00111	社会福祉法人 諏訪福祉会 0266-57-5755(担当:事務長 藤中 敏裕) 特別養護老人ホーム 介護老人保健施設 認知症対応型共同生活介護	介護職 常勤(正職員以外) 年齢不問・高卒以上 ■新卒・一般可	複数あり	1名 時給:900円~1100円 37.5時間~37.5時間	○ 介護職員初任者研修 ○ 介護福祉士	△ 普通自動車免許
諏訪地域 社会福祉法人 諏訪福祉会(介護老人 保健施設かりんの里他)	1708-00107	社会福祉法人 諏訪福祉会 0266-57-5755(担当:事務長 藤中 敏裕) 介護老人保健施設 通所リハビリテーション 訪問介護	介護職 正職員 ~59歳・高卒以上 ■新卒・一般可	複数あり	1名 月収:177900円~243900円 賞与年2回 37.5時間~37.5時間 夜勤あり	○ 介護福祉士 ○ 社会福祉主事 ○ 社会福祉士	△ 普通自動車免許
諏訪地域 介護老人保健施設 かりんの里	1708-00109	社会福祉法人 諏訪福祉会 0266-57-5755(担当:事務長 藤中 敏裕) 介護老人保健施設	相談・支援・指導員 正職員 ~59歳・学歴不問 ■新卒・一般可	諏訪市湖岸通り5-11-5	1名 月収:195800円~240000円 賞与年2回 37.5時間~37.5時間	○ 社会福祉士 ○ 社会福祉士取得見込 ○ 社会福祉主事 ○ 社会福祉主事取得見込	△ 普通自動車免許
諏訪地域 介護老人保健施設かりんの里	1708-00112	社会福祉法人 諏訪福祉会 0266-57-5755(担当:事務長 藤中 敏裕) 介護老人保健施設 通所リハビリテーション 訪問リハビリテーション	セラピスト 正職員 ~59歳・学歴不問 ■新卒・一般可	諏訪市湖岸通り5-11-5	2名 月収:190000円~240000円 賞与年2回 37.5時間~37.5時間	○ 理学療法士 ○ 作業療法士 ○ 言語聴覚士	△ 普通自動車免許
諏訪地域 特別養護老人ホームりんどう苑	1708-00055	大志会 0266-73-1081(担当:北原邦俊) 介護老人保健施設	介護職 正職員 年齢不問・学歴不問 □新卒不可	長野県茅野市豊平1907-1	3名 月収:152280円~173880円 賞与年2回 40時間~40時間 夜勤あり		
諏訪/上伊那地域 長野県厚生農業協同組合連合会(富士 見高原医療福祉センター他)	1709-00010	長野県厚生農業協同組合連合会 0266-62-3030(担当:島津 智宏) 特別養護老人ホーム 介護老人保健施設 認知症対応型共同生活介護	看護職 常勤(正職員以外) 年齢不問・学歴不問 ■新卒・一般可	複数あり	5名 月収:172912円~236560円 賞与年2回 ~35.52時間 夜勤あり	◎ 看護師	△ 普通自動車免許
諏訪/上伊那地域 長野県厚生農業協同組合連合会(富士 見高原医療福祉センター他)	1709-00011	長野県厚生農業協同組合連合会 0266-62-3030(担当:島津 智宏) 特別養護老人ホーム 介護老人保健施設 認知症対応型共同生活介護	介護職 常勤(正職員以外) 年齢不問・専門卒以上 ■新卒・一般可	複数あり	8名 月収:147280円~214032円 賞与年2回 ~35.52時間 夜勤あり	△ 介護福祉士	△ 普通自動車免許
上伊那地域 伊南福祉会	1709-00072	伊南福祉会 0265-81-4070(担当:副施設長 小松 政文) 特別養護老人ホーム 介護老人保健施設 救護施設	介護職 正職員 年齢不問・学歴不問 ■新卒・一般可	複数あり	3名 月収:170520円~209040円 賞与年2回 40時間~40時間 夜勤あり	○ 介護福祉士 ○ 社会福祉士 △ 精神保健福祉士	△ 普通自動車免許

職場地域 事業所名	求人票番号	運営法人名 連絡先電話番号 施設種別	求人職種 雇用形態 年齢・学歴要件 新卒応募	勤務先住所	募集人数 賞金・賞与 週労働時間 夜勤・宿直	福祉資格 自動車免許	◎:必須 ○:いずれか必須 △:希望
上伊那地域 介護老人保健施設 フラワーハイツ	1709-00073	伊南福祉会 0265-81-4070(担当:副施設長 小松 政文) 介護老人保健施設	看護職 正職員 年齢不問・学歴不問 □新卒不可	駒ヶ根市赤穂 3249-4	2名 月収:196320円～216960円 賞与年2回 40時間～40時間	◎ 看護師	
上伊那地域 上伊那医療生活協同組合	1708-00177	上伊那医療生活協同組合 0265-79-1749(担当:本部総務 山崎健志) 介護老人保健施設 小規模多機能型居宅介護 訪問介護	介護職 非常勤・パート 年齢不問・学歴不問 ■新卒・一般可	複数あり	2名 時給:979円～1300円 賞与年3回 30時間～37.5時間 夜勤あり	◎ 普通自動車免許 ◎ 介護職員初任者研修 ○ 介護福祉士	
上伊那地域 上伊那福祉協会	1708-00118	上伊那福祉協会 0265-77-0350(担当:小林) 特別養護老人ホーム 養護老人ホーム(一般) (障)障害者支援施設(施設入所支援+生活介護)	介護職 常勤(正職員以外) 年齢不問・学歴不問 □新卒不可	複数あり	10名 時給:830円～970円 賞与年2回 40時間～40時間 夜勤あり	△ 介護福祉士 △ 実務者研修 △ 介護職員初任者研修 ◎ 普通自動車免許	
上伊那地域 しなのさわやか福祉会	1708-00122	しなのさわやか福祉会 0265-84-1311(担当:事務主任 塩澤美佳) 介護老人保健施設 特別養護老人ホーム 認知症対応型共同生活介護	介護職 正職員 年齢不問・学歴不問 ■新卒・一般可	複数あり	3名 月収:162800円～224000円 賞与年3回 40時間～40時間 夜勤あり	◎ 普通自動車免許	
上伊那地域 複合福祉施設 プラムの里	1708-00123	しなのさわやか福祉会 0265-84-1311(担当:事務主任 塩澤美佳) 介護老人保健施設 特別養護老人ホーム 認知症対応型共同生活介護	介護職 非常勤・パート 年齢不問・学歴不問 ■新卒・一般可	上伊那郡宮田村 4804-1	2名 時給:850円～1000円 賞与年3回 32時間～40時間	◎ 普通自動車免許	
上伊那地域 エーデルこまがね	1707-00168	すずらん福祉会 0265-81-6111(担当:副施設長 飯島・根津) 特別養護老人ホーム 介護老人保健施設 通所介護	看護職 正職員 年齢不問・学歴不問 ■新卒・一般可	駒ヶ根市 赤穂14424番地3	1名 月収:151600円～250100円 賞与年2回 40時間～40時間	○ 准看護師 ○ 看護師	
上伊那地域 高遠さくら福祉会	1709-00106	高遠さくら福祉会 0265-94-1181(担当:事務(採用担当) 高橋弥生) 特別養護老人ホーム 認知症対応型共同生活介護 地域密着型介護老人福祉施設入所者生活介護	看護職 常勤(正職員以外) 年齢不問・学歴不問 ■新卒・一般可	複数あり	2名 時給:900円～1100円 賞与年2回 40時間～40時間	○ 看護師 ○ 准看護師	
上伊那地域 高遠さくら福祉会	1709-00107	高遠さくら福祉会 0265-94-1181(担当:事務(採用担当) 高橋弥生) 特別養護老人ホーム 認知症対応型共同生活介護 地域密着型介護老人福祉施設入所者生活介護	介護職 正職員 年齢不問・学歴不問 ■新卒・一般可	複数あり	3名 月収:155000円～180000円 賞与年2回 40時間～40時間 夜勤あり	△ 介護福祉士 △ 介護職員初任者研修 △ 社会福祉士	
上伊那地域 高遠さくら福祉会	1709-00108	高遠さくら福祉会 0265-94-1181(担当:事務(採用担当) 高橋弥生) 特別養護老人ホーム 認知症対応型共同生活介護 地域密着型介護老人福祉施設入所者生活介護	介護職 常勤(正職員以外) 年齢不問・学歴不問 ■新卒・一般可	複数あり	2名 時給:800円～900円 賞与年2回 40時間～40時間	△ 介護福祉士 △ 介護職員初任者研修 △ 社会福祉士	
上伊那地域 地域密着型特別養護老人ホームかがやき	1709-00074	なごやか福祉会 0265-98-7583(担当:小野 教子) 特別養護老人ホーム	介護職 正職員 ～64歳・高卒以上 ■新卒・一般可	駒ヶ根市赤穂 14番地892	3名 月収:145000円～200000円 ～40時間 夜勤あり		

職場地域 事業所名	求人票番号	運営法人名 連絡先電話番号 施設種別	求人職種 雇用形態 年齢・学歴要件 新卒応募	勤務先住所	募集人数 賞金・賞与 週労働時間 夜勤・宿直	福祉資格 自動車免許
上伊那地域 介護老人福祉施設 福寿苑	1708-00206	平成会 0263-51-6610(担当:人事部 宮澤) 特別養護老人ホーム	介護職 正職員 18～歳・学歴不問 ■新卒・一般可	上伊那郡辰野町伊那富 字大原 9501番地1	1名 月収:160000円～186000円 賞与年2回 40時間～40時間 夜勤あり	○ 介護福祉士 ○ 介護職員初任者研修 △ 普通自動車免許
上伊那地域 介護老人福祉施設 福寿苑	1708-00207	平成会 0263-51-6610(担当:人事部 宮澤) 特別養護老人ホーム	介護職 常勤(正職員以外) 18～歳・学歴不問 ■新卒・一般可	上伊那郡辰野町伊那富 字大原 9501番地1	1名 月収:154800円～154800円 賞与年2回 40時間～40時間 夜勤あり	○ 介護職員初任者研修 ○ 介護職員初任者研修修了見込 △ 普通自動車免許
上伊那地域 介護老人福祉施設 福寿苑	1708-00208	平成会 0263-51-6610(担当:人事部 宮澤) 特別養護老人ホーム	看護職 正職員 ～59歳・学歴不問 ■新卒・一般可	上伊那郡辰野町伊那富 字大原 9501番地1	1名 月収:222000円～270000円 賞与年2回 40時間～40時間	○ 看護師 ○ 准看護師 △ 普通自動車免許
上伊那地域 介護老人福祉施設 福寿苑	1708-00209	平成会 0263-51-6610(担当:人事部 宮澤) 特別養護老人ホーム	介護職 常勤(正職員以外) 60～歳・学歴不問 ■新卒・一般可	上伊那郡辰野町伊那富 字大原 9501番地1	1名 月収:146200円～170280円 40時間～40時間	 △ 普通自動車免許
上伊那地域 介護老人保健施設 わかな	1708-00201	平成会 0263-51-6610(担当:宮澤 洋) 介護老人保健施設 通所リハビリテーション 短期入所生活介護	介護職 正職員 18～歳・学歴不問 ■新卒・一般可	上伊那郡箕輪町大字東箕輪北田 3 2 9 6 - 1	1名 月収:160000円～166000円 賞与年2回 40時間～40時間 夜勤あり	○ 介護職員初任者研修 △ 普通自動車免許
上伊那地域 介護老人保健施設 わかな	1708-00202	平成会 0263-51-6610(担当:宮澤 洋) 介護老人保健施設 通所リハビリテーション 短期入所生活介護	介護職 正職員 18～歳・学歴不問 ■新卒・一般可	上伊那郡箕輪町大字東箕輪北田 3 2 9 6 - 1	1名 月収:180000円～186000円 賞与年2回 40時間～40時間 夜勤あり	◎ 介護福祉士 △ 普通自動車免許
上伊那地域 介護老人保健施設 わかな	1708-00203	平成会 0263-51-6610(担当:宮澤 洋) 介護老人保健施設 通所リハビリテーション 短期入所生活介護	介護職 常勤(正職員以外) 18～歳・学歴不問 ■新卒・一般可	上伊那郡箕輪町大字東箕輪北田 3 2 9 6 - 1	1名 月収:154800円～154800円 40時間～40時間 夜勤あり	○ 介護職員初任者研修 ○ 介護職員初任者研修修了見込 △ 普通自動車免許
上伊那地域 介護老人保健施設 わかな	1708-00204	平成会 0263-51-6610(担当:宮澤 洋) 介護老人保健施設 通所リハビリテーション 短期入所生活介護	看護職 正職員 ～59歳・学歴不問 ■新卒・一般可	上伊那郡箕輪町大字東箕輪北田 3 2 9 6 - 1	1名 月収:222000円～270000円 賞与年2回 40時間～40時間	○ 看護師 ○ 准看護師
上伊那地域 介護老人保健施設 わかな	1708-00205	平成会 0263-51-6610(担当:宮澤 洋) 介護老人保健施設 通所リハビリテーション 短期入所生活介護	セラピスト 正職員 ～59歳・学歴不問 ■新卒・一般可	上伊那郡箕輪町大字東箕輪北田 3 2 9 6 - 1	1名 月収:252000円～300000円 賞与年2回 40時間～40時間	○ 作業療法士 ○ 理学療法士 ○ 言語聴覚士 △ 普通自動車免許
飯田下伊那地域 遠山荘	1709-00092	飯田市社会福祉協議会 0265-53-3040(担当:大沢 和博) 特別養護老人ホーム	看護職 正職員 ～59歳・学歴不問 □新卒不可	飯田市南信濃 和田1550番地	1名 月収:211000円～235000円 賞与年2回 40時間～40時間	○ 看護師 ○ 准看護師 ◎ 普通自動車免許

◎:必須
○:いずれか必須
△:希望

職場地域 事業所名	求人票番号	運営法人名 連絡先電話番号 施設種別	求人職種 雇用形態 年齢・学歴要件 新卒応募	勤務先住所	募集人数 賞金・賞与 週労働時間 夜勤・宿直	福祉資格 自動車免許
飯田下伊那地域 遠山荘	1709-00093	飯田市社会福祉協議会 0265-53-3040(担当:大沢 和博) 特別養護老人ホーム	介護職 常勤(正職員以外) 年齢不問・学歴不問 □新卒不可	飯田市南信濃 和田1550番地	3名 月収:174850円~181300円 賞与年2回 40時間~40時間 夜勤あり	○ 介護福祉士 ○ 介護職員初任者研修 ○ 介護職員初任者研修修了見込 ◎ 普通自動車免許 ◎ 介護支援専門員
飯田下伊那地域 遠山荘	1709-00094	飯田市社会福祉協議会 0265-53-3040(担当:大沢 和博) 特別養護老人ホーム	介護支援専門員 正職員 ~59歳・学歴不問 □新卒不可	飯田市南信濃和田1550番地	1名 月収:166000円~184000円 賞与年2回 40時間~40時間	○ 普通自動車免許 ◎ 介護支援専門員
飯田下伊那地域 飯田市社会福祉協議会(第2飯田荘他)	1709-00095	飯田市社会福祉協議会 0265-53-3040(担当:大沢 和博) 特別養護老人ホーム	介護職 常勤(正職員以外) 年齢不問・学歴不問 □新卒不可	複数あり	4名 月収:174850円~181300円 賞与年2回 40時間~40時間 夜勤あり	○ 介護福祉士 ○ 介護職員初任者研修 ○ 介護職員初任者研修修了見込 ◎ 普通自動車免許
飯田下伊那地域 社会福祉法人 喬木村社会福祉協議会	1708-00173	社会福祉法人 喬木村社会福祉協議会 0265-33-4567(担当:小原 朝雄) 特別養護老人ホーム	介護職 常勤(正職員以外) ~59歳・学歴不問 ■新卒・一般可	下伊那郡喬木村 6 6 7 0 - 1	2名 月収:152800円~152800円 賞与年2回 ~40時間 夜勤あり	◎ 介護職員初任者研修 ◎ 普通自動車免許
飯田下伊那地域 社会福祉法人 悠水会	1707-00026	社会福祉法人 悠水会 0265-26-6888(担当:関島 美佐) 特別養護老人ホーム 通所介護 (障)生活介護	介護職 正職員 ~59歳・学歴不問 ■新卒・一般可	複数あり	5名 月収:168100円~235900円 賞与年2回 ~40時間 夜勤あり	◎ 普通自動車免許
飯田下伊那地域 天龍村社会福祉協議会	1708-00081	天龍村社会福祉協議会 0260-32-2277(担当:浜島 徳嗣) 特別養護老人ホーム 通所介護 特定施設入居者生活介護	介護職 正職員 年齢不問・学歴不問 ■新卒・一般可	複数あり	2名 月収:142000円~168000円 賞与年2回 40時間~40時間 夜勤あり	◎ A T 限定免許
飯田下伊那地域 介護老人保健施設はやしの杜	1707-00090	林の杜 0265-35-1870(担当:平澤多津子) 介護老人保健施設 特別養護老人ホーム	介護職 正職員 ~40歳・学歴不問 □新卒不可	下伊那郡豊丘村 大字神稲4176	1名 月収:161100円~259100円 賞与年2回 38.75時間~38.75時間 夜勤あり	◎ 介護職員初任者研修
飯田下伊那地域 特別養護老人ホーム笑みの里	1707-00147	綿半野原積善会 0265-48-6640(担当:中島 俊郎) 特別養護老人ホーム	介護職 常勤(正職員以外) 年齢不問・学歴不問 □新卒不可	飯田市上郷別府 2230-8	2名 時給:850円~900円 賞与年2回 ~40時間	◎ 介護職員初任者研修
松本/諏訪/木曾地域 サン・ビジョン	1709-00105	サン・ビジョン 0263-51-6216(担当:名村克久) 特別養護老人ホーム 介護老人保健施設 その他	介護職 正職員 年齢不問・学歴不問 ■新卒・一般可	複数あり	25名 月収:203500円~203500円 賞与年3回 40時間~40時間 夜勤あり	
諏訪地域 ツクイ岡谷	1708-00174	(株)ツクイ 0266-21-1320(担当:一之瀬 いづみ) 通所介護	介護職 非常勤・パート 年齢不問・学歴不問 ■新卒・一般可	岡谷市本町 1-7-21	1名 時給:890円~990円 24時間~40時間	△ 介護職員初任者研修 △ 介護福祉士

◎:必須
○:いずれか必須
△:希望

職場地域 事業所名	求人票番号	運営法人名 連絡先電話番号 施設種別	求人職種 雇用形態 年齢・学歴要件 新卒応募	勤務先住所	募集人数 賞金・賞与 週労働時間 夜勤・宿直	福祉資格 自動車免許
諏訪地域 ニチケアセンター四賀	1708-00063	株式会社 ニチイ学館 岡谷支店 0266-24-1581(担当:武藤) 認知症対応型共同生活介護	介護職 非常勤・パート 年齢不問・学歴不問 □新卒不可	諏訪市四賀1965-1	2名 時給:900円～955円 30時間～40時間 夜勤あり	△ 介護職員初任者研修 △ 普通自動車免許
諏訪地域 ニチケアセンター川岸夏明	1708-00066	株式会社 ニチイ学館 岡谷支店 0266-24-1581(担当:武藤) 認知症対応型共同生活介護	介護支援専門員 非常勤・パート 年齢不問・学歴不問 □新卒不可	岡谷市川岸西2-11-3	1名 時給:1245円～1245円 15時間～40時間	◎ 介護支援専門員 ◎ 普通自動車免許
諏訪地域 桜ハウス 訪問介護事業所	1709-00062	株式会社タカネヒューマンサポート 0266-82-7685(担当:宮坂 由紀) 訪問介護	ホームヘルパー 非常勤・パート 年齢不問・高卒以上 □新卒不可	茅野市宮川 4900-4	1名 時給:1050円～1150円 賞与年3回 10時間～20時間	○ 介護福祉士 ○ 介護職員初任者研修 ◎ 普通自動車免許
諏訪地域 桜ハウス玉川	1708-00005	株式会社タカネヒューマンサポート 0266-82-7685(担当:宮坂 由紀) 通所介護 短期入所生活介護	看護職 非常勤・パート 年齢不問・専門卒以上 □新卒不可	茅野市玉川 3046-1	1名 時給:1200円～1350円 賞与年3回 16時間～20時間	○ 看護師 ○ 准看護師 △ A T 限定免許
諏訪地域 桜ハウス 玉川通所介護事業所	1709-00035	株式会社タカネヒューマンサポート 0266-82-7685(担当:宮坂 由紀) 通所介護	介護職 正職員 年齢不問・高卒以上 □新卒不可	茅野市玉川 3046-1	1名 月収:172000円～195500円 賞与年3回 40時間～40時間	○ 介護福祉士 ○ 介護職員初任者研修 ◎ A T 限定免許
諏訪地域 桜ハウス玉川通所介護事業所	1709-00060	株式会社タカネヒューマンサポート 0266-82-7685(担当:宮坂 由紀) 通所介護	介護職 非常勤・パート 年齢不問・高卒以上 □新卒不可	茅野市玉川 3046-1	1名 時給:900円～1150円 賞与年3回 16時間～32時間	○ 介護福祉士 ○ 介護職員初任者研修 ◎ A T 限定免許
諏訪地域 桜ハウス 玉川短期入所生活介護事業所	1707-00023	株式会社タカネヒューマンサポート 0266-82-7685(担当:宮坂 由紀) 短期入所生活介護	介護職 正職員 年齢不問・高卒以上 □新卒不可	茅野市玉川 3046-1	1名 月収:178000円～232000円 賞与年3回 ～40時間 夜勤あり	○ 介護福祉士 ○ 介護職員初任者研修 ◎ A T 限定免許
諏訪地域 桜ハウス 宮川短期入所生活介護事業所	1709-00061	株式会社タカネヒューマンサポート 0266-82-7685(担当:宮坂 由紀) 短期入所生活介護	介護職 非常勤・パート 年齢不問・高卒以上 ■新卒・一般可	茅野市宮川 4900-4	1名 時給:1050円～1150円 賞与年3回 9時間～12時間	○ 介護福祉士 ○ 介護職員初任者研修 ◎ A T 限定免許
諏訪地域 桜ハウス 宮川短期入所生活介護事業所	1709-00059	株式会社タカネヒューマンサポート 0266-82-7685(担当:宮坂 由紀) 居宅介護支援事業 通所介護 訪問介護	介護職 正職員 年齢不問・高卒以上 □新卒不可	茅野市宮川 4900-4	1名 月収:178000円～232000円 賞与年3回 ～40時間 夜勤あり	○ 介護福祉士 ○ 介護職員初任者研修 ◎ A T 限定免許
諏訪地域 ツクイ茅野	1707-00150	株式会社ツクイ 0266-82-7801(担当:宮下 敬子) 通所介護	介護職 非常勤・パート 年齢不問・学歴不問 ■新卒・一般可	茅野市仲町 15-6	2名 時給:990円～990円 10時間～20時間	◎ 普通自動車免許

◎:必須
○:いずれか必須
△:希望

職場地域 事業所名	求人票番号	運営法人名 連絡先電話番号 施設種別	求人職種 雇用形態 年齢・学歴要件 新卒応募	勤務先住所	募集人数 賞金・賞与 週労働時間 夜勤・宿直	福祉資格 自動車免許
諏訪地域 ツクイ茅野	1707-00151	株式会社ツクイ 0266-82-7801(担当:宮下 敬子) 通所介護	介護職 常勤(正職員以外) 年齢不問・学歴不問 □新卒不可	茅野市仲町 15-6	1名 時給:990円~990円 24時間~40時間	△ 介護福祉士 △ 実務者研修 △ 介護職員基礎研修 △ ヘルパー1級
諏訪地域 ラ・ナシカちの	1709-00026	シダー 0266-82-6002(担当:福澤 諒) 特定施設入居者生活介護	介護職 常勤(正職員以外) 年齢不問・学歴不問 ■新卒・一般可	長野県茅野市 塚原2-7-29	3名 時給:1000円~1000円 37.5時間~37.5時間 夜勤あり	
諏訪地域 ラナシカちの	1709-00104	シダー 0266-82-6002(担当:福澤 諒) 特定施設入居者生活介護	介護職 正職員 ~40歳・学歴不問 ■新卒・一般可	長野県茅野市 塚原2-7-29	1名 月収:202400円~316630円 賞与年2回 40時間~40時間 夜勤あり	△ 介護福祉士 △ 実務者研修
諏訪地域 かりんの里訪問介護事業所	1708-00110	社会福祉法人 諏訪福祉会 0266-57-5755(担当:事務長 藤中 敏裕) 訪問介護	ホームヘルパー 非常勤・パート 年齢不問・高卒以上 ■新卒・一般可	諏訪市湖岸通り 5-11-5	2名 時給:950円~1000円 12時間~16時間	○ 介護職員初任者研修 ○ 介護福祉士
諏訪地域 社会福祉法人こころ	1708-00021	社会福祉法人こころ 0266-54-5560(担当:金子勝浩) 小規模多機能型居宅介護 訪問介護 特別養護老人ホーム	介護職 正職員 年齢不問・学歴不問 ■新卒・一般可	複数あり	5名 月収:152000円~152000円 賞与年2回 40時間~40時間 夜勤あり	◎ 普通自動車免許 ◎ 介護職員初任者研修
諏訪地域 JA信州諏訪ケアネットセンターすわこ	1708-00062	信州諏訪農業協同組合 0266-57-5086(担当:小松春実) 訪問介護 居宅療養管理指導 通所リハビリテーション	介護支援専門員 常勤(正職員以外) 年齢不問・学歴不問 □新卒不可	長野県諏訪市豊田2400番地9	2名 時給:1500円~1500円 賞与年3回 40時間~40時間	◎ 介護支援専門員
諏訪地域 愛の家グループホーム岡谷幸町	1709-00112	メディカル・ケア・サービス株式会社 0266-21-1580(担当:関 司) 認知症対応型共同生活介護	介護職 常勤(正職員以外) 年齢不問・学歴不問 □新卒不可	岡谷市幸町6-24-1	1名 月収:153914円~199058円 40時間~40時間 夜勤あり	
諏訪地域 愛の家グループホーム岡谷幸町	1709-00113	メディカル・ケア・サービス株式会社 0266-21-1580(担当:関 司) 認知症対応型共同生活介護	介護職 正職員 18~歳・学歴不問 ■新卒・一般可	岡谷市幸町6-24-1	1名 月収:180000円~248000円 40時間~40時間 夜勤あり	◎ 介護職員初任者研修
諏訪地域 和が家	1707-00119	和が家 0266-75-2606(担当:三井、今井) 通所介護 小規模多機能型居宅介護	介護職 正職員 年齢不問・学歴不問 ■新卒・一般可	複数あり	3名 月収:144446円~190008円 賞与年2回 ~40時間 夜勤あり 宿直あり	△ 介護福祉士 △ 介護職員初任者研修
上伊那地域 ニチイケアセンター伊那	1708-00065	株式会社 ニチイ学館 岡谷支店 0266-24-1581(担当:武藤) 訪問入浴介護	看護職 非常勤・パート 年齢不問・学歴不問 □新卒不可	伊那市上新田2767-1	1名 時給:1480円~1580円 ~40時間	○ 准看護師 ○ 看護師

◎:必須
○:いずれか必須
△:希望

職場地域 事業所名	求人票番号	運営法人名 連絡先電話番号 施設種別	求人職種 雇用形態 年齢・学歴要件 新卒応募	勤務先住所	募集人数 賞金・賞与 週労働時間 夜勤・宿直	福祉資格 自動車免許
上伊那地域 ニチイケアセンター柏木	1708-00069	株式会社 ニチイ学館 岡谷支店 0266-24-1581(担当:武藤) 認知症対応型共同生活介護	介護支援専門員 非常勤・パート 年齢不問・学歴不問 □新卒不可	伊那市境 1845	1名 時給:1245円~1245円 15時間~40時間	◎ 介護支援専門員 ◎ 普通自動車免許
上伊那地域 ニチイケアセンター伊那	1708-00067	株式会社 ニチイ学館 岡谷支店 0266-24-1581(担当:武藤) 居宅介護支援事業	介護支援専門員 非常勤・パート 年齢不問・学歴不問 □新卒不可	伊那市上新田 2767-1	1名 時給:1205円~1205円 30時間~30時間	◎ 介護支援専門員 ◎ 普通自動車免許
上伊那地域 ニチイケアセンター伊那	1708-00068	株式会社 ニチイ学館 岡谷支店 0266-24-1581(担当:武藤) 居宅介護支援事業	介護支援専門員 正職員 年齢不問・学歴不問 □新卒不可	伊那市上新田 2767-1	1名 月収:199850円~219850円 賞与年2回 40時間~40時間	◎ 介護支援専門員 ◎ 普通自動車免許
上伊那地域 デイサービスセンター いいじま いちご	1707-00098	株式会社一期会 0265-86-7715(担当:統括管理者 折山 旭) 通所介護	介護職 非常勤・パート 年齢不問・高卒以上 ■新卒・一般可	上伊那郡飯島町飯島 2317-1	1名 時給:850円~1000円 賞与年2回 9時間~12時間	△ 介護福祉士 △ 介護職員初任者研修 ◎ 普通自動車免許
上伊那地域 ショートステイ いいじま いちご	1707-00097	株式会社一期会 0265-86-7715(担当:統括管理者 折山 旭) 短期入所生活介護	介護職 常勤(正職員以外) 年齢不問・高卒以上 ■新卒・一般可	上伊那郡飯島町飯島 2317-1	1名 時給:850円~1000円 賞与年2回 40時間~40時間	△ 介護福祉士 △ 介護職員初任者研修 ◎ 普通自動車免許
上伊那地域 駒ヶ根市社会福祉協議会	1707-00183	駒ヶ根市社会福祉協議会 0265-81-5900(担当:関口須美子) 通所介護	介護職 常勤(正職員以外) 年齢不問・高卒以上 □新卒不可	駒ヶ根市梨の木2-25	1名 時給:840円~920円 賞与年2回 40時間~40時間	△ 介護福祉士 △ その他 ◎ 普通自動車免許
上伊那地域 社会福祉法人音葉会(ふらっと辰野老人福祉施設他)	1708-00184	社会福祉法人音葉会 0266-78-8503(担当:施設長 黒河内一道) 地域密着型介護老人福祉施設入所者生活介護 通所介護	介護職 正職員 年齢不問・学歴不問 ■新卒・一般可	複数あり	2名 月収:161800円~187500円 賞与年2回 40時間~40時間 夜勤あり	△ 介護職員初任者研修
上伊那地域 ふらっと辰野老人福祉施設	1708-00185	社会福祉法人音葉会 0266-78-8503(担当:施設長 黒河内一道) 地域密着型介護老人福祉施設入所者生活介護 通所介護 短期入所生活介護	調理員 非常勤・パート 年齢不問・学歴不問 ■新卒・一般可	上伊那郡辰野町伊那富 6333-2	1名 時給:850円~1100円 20時間~30時間	
上伊那地域 エーデルこまがね	1707-00167	すずらん福祉会 0265-81-6111(担当:副施設長 飯島・根津) その他の老人福祉 特別養護老人ホーム 介護老人保健施設	介護職 正職員 年齢不問・学歴不問 ■新卒・一般可	駒ヶ根市 赤穂1442番地3	2名 月収:150400円~204600円 賞与年2回 40時間~40時間 夜勤あり	△ 介護福祉士
上伊那地域 ツクイ伊那中央	1708-00187	ツクイ 0265-77-0732(担当:吉村 一郎) 通所介護	介護職 正職員 ~60歳・学歴不問 ■新卒・一般可	伊那市中央4920	1名 月収:184400円~199400円 ~40時間	○ 介護福祉士 ○ 社会福祉士 ○ 社会福祉主事 ○ 精神保健福祉士 ○ A T 限定免許

◎:必須
○:いずれか必須
△:希望

職場地域 事業所名	求人票番号	運営法人名 連絡先電話番号 施設種別	求人職種 雇用形態 年齢・学歴要件 新卒応募	勤務先住所	募集人数 賞金・賞与 週労働時間 夜勤・宿直	福祉資格 自動車免許
上伊那地域 ツクイ伊那中央	1709-00042	ツクイ 0265-77-0732(担当:吉村 一郎) 通所介護	介護職 常勤(正職員以外) 年齢不問・学歴不問 ■新卒・一般可	伊那市中央4920	2名 時給:890円~990円 ~40時間	△ 介護福祉士 △ 介護職員基礎研修 ◎ A T 限定免許
上伊那地域 ツクイ伊那中央	1709-00043	ツクイ 0265-77-0732(担当:吉村 一郎) 通所介護	セラピスト 非常勤・パート 年齢不問・専門卒以上 □新卒不可	伊那市中央4920	1名 時給:1250円~1250円 ~40時間	○ 理学療法士 ○ 作業療法士 ○ 看護師 ○ その他 ◎ A T 限定免許
上伊那地域 ツクイ伊那中央	1709-00004	ツクイ 0265-77-0732(担当:吉村 一郎) 通所介護	運転手 非常勤・パート 年齢不問・学歴不問 □新卒不可	伊那市中央4920	2名 時給:880円~880円 15時間~20時間	△ 介護職員初任者研修 ◎ 普通自動車免許
上伊那地域 宅老所おらほ	1707-00164	特定非営利活動法人はるちか 0265-76-0031(担当:榊原かよみ) 通所介護	介護職 非常勤・パート 年齢不問・学歴不問 □新卒不可	伊那市東春近 960	1名 時給:800円~900円 賞与年1回 ~24時間	○ 介護福祉士 ○ 介護福祉士取得見込 ○ 介護職員初任者研修 ○ 介護職員初任者研修修了見込 ○ 普通自動車免許
上伊那地域 宅老所おらほ	1708-00090	特定非営利活動法人はるちか 0265-76-0031(担当:榊原かよみ) 通所介護	看護職 非常勤・パート 年齢不問・学歴不問 □新卒不可	伊那市東春近 960	1名 時給:850円~950円 賞与年1回 12時間~40時間	○ 看護師 ○ 准看護師 ○ 普通自動車免許
上伊那地域 グループホーム歩歩清風	1708-00198	平成会 0263-51-6610(担当:宮澤 洋) 認知症対応型共同生活介護	介護職 正職員 18~歳・学歴不問 ■新卒・一般可	上伊那郡辰野町大字伊那富字大原 9 7 0 4 - 1	1名 月収:160000円~166000円 賞与年2回 40時間~40時間 夜勤あり	◎ 介護職員初任者研修 △ 普通自動車免許
上伊那地域 グループホーム歩歩清風	1708-00199	平成会 0263-51-6610(担当:宮澤 洋) 認知症対応型共同生活介護	介護職 常勤(正職員以外) 18~歳・学歴不問 ■新卒・一般可	上伊那郡辰野町大字伊那富字大原 9 7 0 4 - 1	1名 月収:154800円~154800円 40時間~40時間 夜勤あり	○ 介護職員初任者研修 ○ 介護職員初任者研修修了見込 △ 普通自動車免許
上伊那地域 グループホーム わかな	1708-00200	平成会 080-2152-2932(担当:宮澤 洋) 認知症対応型共同生活介護	介護職 正職員 18~歳・学歴不問 ■新卒・一般可	上伊那郡箕輪町大字東箕輪北田 3 2 9 6 - 1	1名 月収:160000円~166000円 賞与年2回 40時間~40時間 夜勤あり	◎ 介護職員初任者研修 △ 普通自動車免許
上伊那地域 愛の家グループホーム伊那山寺	1709-00143	メディカル・ケア・サービス株式会社 0265-71-5870(担当:稲田 学) 認知症対応型共同生活介護	介護職 非常勤・パート 年齢不問・学歴不問 ■新卒・一般可	伊那市山寺 2 6 4 0 - 3	1名 時給:777円~867円 ~40時間 夜勤あり	△ A T 限定免許
上伊那地域 愛の家グループホーム伊那山寺	1709-00144	メディカル・ケア・サービス株式会社 0265-71-5870(担当:稲田 学) 認知症対応型共同生活介護	介護職 正職員 ~59歳・学歴不問 ■新卒・一般可	伊那市山寺 2 6 4 0 - 3	1名 月収:144000円~159000円 40時間~40時間 夜勤あり	○ 介護職員初任者研修 ○ 介護福祉士 ○ ヘルパー1級 △ 普通自動車免許

◎:必須
○:いずれか必須
△:希望

職場地域 事業所名	求人票番号	運営法人名 連絡先電話番号 施設種別	求人職種 雇用形態 年齢・学歴要件 新卒応募	勤務先住所	募集人数 賞金・賞与 週労働時間 夜勤・宿直	福祉資格 自動車免許
飯田下伊那地域 飯田市社会福祉協議会(飯田市協ヘルパーステーション他)	1709-00097	飯田市社会福祉協議会 0265-53-3040(担当:大沢和博) 訪問介護	ホームヘルパー 常勤(正職員以外) 年齢不問・学歴不問 □新卒不可	複数あり	1名 月収:170500円~191700円 賞与年2回 40時間~40時間 夜勤あり	○ 介護福祉士 ○ 介護職員初任者研修 ◎ 普通自動車免許
飯田下伊那地域 飯田市社会福祉協議会(飯田市上郷デイサービスセンター他)	1709-00098	飯田市社会福祉協議会 0265-53-3040(担当:大沢和博) 通所介護	介護職 常勤(正職員以外) 年齢不問・学歴不問 □新卒不可	複数あり	2名 月収:159100円~169550円 賞与年2回 40時間~40時間	○ 介護福祉士 ○ 介護職員初任者研修 ○ 介護職員初任者研修修了見込 ◎ 普通自動車免許
飯田下伊那地域 飯田市社会福祉協議会(飯田市社協介護相談センター他)	1709-00096	飯田市社会福祉協議会 0265-53-3040(担当:大沢和博) 居宅介護支援事業	介護支援専門員 常勤(正職員以外) 年齢不問・学歴不問 □新卒不可	複数あり	1名 月収:193050円~193050円 賞与年2回 40時間~40時間	◎ 介護支援専門員 ○ 普通自動車免許
飯田下伊那地域 ツクイ飯田白山	1707-00165	株式会社 ツクイ 0265-59-8510(担当:小池 晶子) 通所介護	介護職 非常勤・パート 年齢不問・学歴不問 ■新卒・一般可	飯田市白山町三丁目東 12-9	3名 時給:990円~990円 8時間~40時間	
飯田下伊那地域 ニチイケアセンター飯田	1708-00064	株式会社 ニチイ学館 岡谷支店 0266-24-1581(担当:武藤) 訪問入浴介護	看護職 非常勤・パート 年齢不問・学歴不問 □新卒不可	飯田市大瀬木298-1	1名 時給:1480円~1580円 16時間~24時間	○ 准看護師 ○ 看護師 ◎ 普通自動車免許
飯田下伊那地域 株式会社たまゆら	1707-00049	株式会社たまゆら 0265-28-2885(担当:松村紘一) 通所介護 地域密着型特定施設入居者生活介護 短期入所生活介護	看護職 正職員 ~65歳・学歴不問 ■新卒・一般可	飯田市北方 2688-2	1名 月収:162000円~262000円 賞与年2回 40時間~40時間	○ 看護師 ○ 准看護師 ◎ 普通自動車免許
飯田下伊那地域 株式会社たまゆら	1707-00050	株式会社たまゆら 0265-28-2885(担当:松村紘一) 通所介護 地域密着型特定施設入居者生活介護 短期入所生活介護	介護職 正職員 ~65歳・学歴不問 ■新卒・一般可	飯田市北方 2688-2	1名 月収:172000円~232000円 賞与年2回 40時間~40時間 夜勤あり	○ 介護福祉士 ○ 介護職員初任者研修 ◎ 普通自動車免許
飯田下伊那地域 信濃寮	1708-00038	萱垣会 0265-22-1338(担当:芝田和弘) 特定施設入居者生活介護 養護老人ホーム(一般)	介護職 常勤(正職員以外) 年齢不問・学歴不問 ■新卒・一般可	飯田市鼎一色 551番地	2名 月収:161680円~172000円 賞与年3回 ~40時間 夜勤あり	○ 介護職員初任者研修 ○ 介護福祉士 ◎ 普通自動車免許
飯田下伊那地域 社会福祉法人 飯田市社会福祉協議会(飯田市北部デイサービスセンター他)	1709-00099	社会福祉法人 飯田市社会福祉協議会 0265-53-3040(担当:大沢和博) 通所介護	看護職 正職員 ~59歳・学歴不問 □新卒不可	複数あり	1名 月収:172000円~191000円 賞与年2回 40時間~40時間	○ 看護師 ○ 准看護師 ◎ 普通自動車免許
飯田下伊那地域 社会福祉法人 ぽけっと	1709-00007	社会福祉法人 ぽけっと 0265-21-6212(担当:寺沢 豊) 訪問介護 訪問入浴介護	ホームヘルパー 正職員 ~45歳・学歴不問 ■新卒・一般可	飯田市 白山通り1-310-1	1名 月収:153000円~153000円 賞与年2回 40時間~40時間	○ 介護福祉士 ○ 介護福祉士取得見込 ○ A T 限定免許

◎:必須
○:いずれか必須
△:希望

職場地域 事業所名	求人票番号	運営法人名 連絡先電話番号 施設種別	求人職種 雇用形態 年齢・学歴要件 新卒応募	勤務先住所	募集人数 賞金・賞与 週労働時間 夜勤・宿直	福祉資格 自動車免許
飯田下伊那地域 社会福祉法人ぽけっと	1709-00023	社会福祉法人ぽけっと 0265-21-6212(担当:寺沢 豊) 訪問入浴介護	看護職 非常勤・パート ～60歳・学歴不問 ■新卒・一般可	飯田市 白山通り1-310-1	1名 時給:1200円～1200円 賞与年2回 32時間～40時間	○ 看護師 ○ 准看護師 ○ 普通自動車免許
飯田下伊那地域 デイサービスぽけっと	1709-00006	社会福祉法人ぽけっと 0265-21-6212(担当:寺沢 豊) 通所介護	看護職 非常勤・パート ～45歳・学歴不問 ■新卒・一般可	下伊那郡喬木村 15816-2	1名 時給:1200円～1200円 賞与年2回 40時間～40時間	○ 看護師 ○ 准看護師 ○ A T 限定免許
飯田下伊那地域 デイサービスぽけっと	1709-00024	社会福祉法人ぽけっと 0265-21-6212(担当:寺沢 豊) 通所介護	介護職 非常勤・パート ～45歳・学歴不問 ■新卒・一般可	下伊那郡喬木村 15816-2	1名 時給:930円～930円 賞与年2回 32時間～40時間	○ 介護福祉士 ○ 介護福祉士取得見込 ○ A T 限定免許
飯田下伊那地域 グループホームぽけっと	1709-00008	社会福祉法人ぽけっと 0265-21-6212(担当:寺沢 豊) 認知症対応型共同生活介護	介護職 正職員 ～45歳・学歴不問 ■新卒・一般可	下伊那郡喬木村 15816-1	1名 月収:153000円～153000円 賞与年2回 40時間～40時間 夜勤あり	○ 介護福祉士 ○ 介護福祉士取得見込 ○ A T 限定免許
飯田下伊那地域 グループホーム北方の郷	1708-00183	三菱電機ライフサービス株式会社中津川支店 0573-66-2666(担当:採用担当 辻 秀平) 認知症対応型共同生活介護	介護職 非常勤・パート 年齢不問・学歴不問 □新卒不可	飯田市北方 1 5 5 8 番地	1名 時給:940円～940円 24時間～32時間	△ 普通自動車免許
飯田下伊那地域 軽費老人ホームヴィア緑風苑	1708-00186	綿半野原積善会 0265-25-3960(担当:中塚 毅) 軽費老人ホーム (A型)	介護職 正職員 年齢不問・高卒以上 ■新卒・一般可	飯田市 山本6719	2名 月収:149400円～182400円 賞与年2回 40時間～40時間 宿直あり	◎ 介護職員初任者研修 △ 介護福祉士 ◎ 普通自動車免許
県内複数地域 りんどう信濃会	1707-00143	りんどう信濃会 0265-82-4435(担当:北沢孝修) (障) 障害者支援施設 (施設入所支援+生活介護) (障) 短期入所 (障) 共同生活援助	相談・支援・指導員 正職員 ～30歳・専門卒以上 ■新卒・一般可	複数あり	10名 月収:180300円～193000円 賞与年2回 ～40時間 夜勤あり	◎ 普通自動車免許
諏訪地域 精明学園	1708-00098	愛泉会 0266-72-6212(担当:後藤 浩) 障害者関係総合施設 (主に知的)	相談・支援・指導員 正職員 年齢不問・短大卒以上 ■新卒・一般可	茅野市金沢4509	4名 月収:177000円～218700円 賞与年3回 37.5時間～40時間 夜勤あり 宿直あり	◎ 普通自動車免許
諏訪地域 指定障害福祉サービス事業所エコファ おかや	1708-00097	岡谷市手をつなぐ育成会 0266-23-8090(担当:林 義明) (障) 就労継続支援(B型) (主に知的) (障) 生活介護 (主に知的)	相談・支援・指導員 正職員 年齢不問・高卒以上 ■新卒・一般可	岡谷市郷田2-1-52	1名 月収:153000円～175000円 賞与年2回 ～40時間	△ 介護職員初任者研修 △ 介護職員初任者研修修了見込 △ 介護福祉士 △ 社会福祉士取得見込 ◎ 普通自動車免許
諏訪地域 指定障害福祉サービス事業所エコファ おかや	1708-00178	岡谷市手をつなぐ育成会 0266-23-8090(担当:林 義明) (障) 就労継続支援(B型) (主に知的) (障) 生活介護 (主に知的)	相談・支援・指導員 非常勤・パート 年齢不問・短大卒以上 ■新卒・一般可	岡谷市郷田2-1-52	1名 時給:850円～950円 賞与年2回 ～30時間	

◎:必須
○:いずれか必須
△:希望

職場地域 事業所名	求人票番号	運営法人名 連絡先電話番号 施設種別	求人職種 雇用形態 年齢・学歴要件 新卒応募	勤務先住所	募集人数 賞金・賞与 週労働時間 夜勤・宿直	福祉資格 自動車免許
諏訪地域 この街支援センター	1708-00121	この街福祉会 0266-54-1654(担当:松本 巧) (障) 居宅介護 (障) 行動援護 (障) 移動支援	ホームヘルパー 非常勤・パート ～70歳・高卒以上 □新卒不可	諏訪市中洲2710-5	3名 時給:910円～1000円 8時間～30時間	△ 介護福祉士 ○ 介護職員初任者研修 ○ 介護職員初任者研修修了見込 ◎ 普通自動車免許
諏訪地域 この街福祉会	1705-00028	この街福祉会 0266-54-1654(担当:松本 巧) (障) 生活介護 放課後等デイサービス (障) 共同生活援助	介護職 正職員 年齢不問・学歴不問 ◆新卒のみ	複数あり	4名 月収:164200円～175100円 賞与年2回 40時間～40時間 夜勤あり	◎ 普通自動車免許
諏訪地域 この街学園	1707-00089	この街福祉会 0266-54-1654(担当:松本 巧) (障) 生活介護	介護職 非常勤・パート ～70歳・短大卒以上 □新卒不可	茅野市金沢字御狩野5771-4	1名 時給:900円～1000円 20時間～34時間	△ 介護福祉士 △ 介護職員初任者研修 ◎ 普通自動車免許
諏訪地域 この街福祉会	1709-00123	この街福祉会 0266-54-1654(担当:松本 巧) (障) 共同生活援助	介護職 非常勤・パート ～70歳・短大卒以上 □新卒不可	複数あり	3名 時給:900円～1000円 8時間～30時間 夜勤あり	◎ 普通自動車免許 ◎ その他
諏訪地域 この街相談支援センター	1709-00124	この街福祉会 0266-54-1654(担当:松本 巧) (障) 相談支援 障害児相談支援	相談・支援・指導員 非常勤・パート 年齢不問・学歴不問 □新卒不可	諏訪市中洲2710-5	2名 時給:1000円～1100円 15時間～30時間	◎ 普通自動車免許
諏訪地域 諏訪市障がい者デイサービスセンター	1709-00135	社会福祉法人諏訪市社会福祉協議会 0266-52-2508(担当:若尾昌充) (障) 生活介護 (障) 地域活動支援センター	介護職 常勤(正職員以外) 年齢不問・学歴不問 ■新卒・一般可	諏訪市小和田19-3	1名 月収:156000円～157500円 賞与年2回 40時間～40時間	◎ 普通自動車免許 ○ 介護福祉士 ◎ 介護職員初任者研修
諏訪地域 しらかば園	1709-00019	清明会 0266-62-7088(担当:大島良彦) (障) 障害者支援施設(施設入所支援+生活介護) (障) 共同生活援助 (障) 共同生活介護	介護職 正職員 年齢不問・専門卒以上 ■新卒・一般可	諏訪郡富士見町落合 9507-1	5名 月収:199360円～288500円 賞与年2回 37時間～38時間 夜勤あり	△ 介護職員初任者研修 △ 介護福祉士 △ 社会福祉士 △ 精神保健福祉士 ◎ 普通自動車免許
諏訪地域 希望の里 つばさ	1707-00044	つばさ福祉会 0266-22-5874(担当:今井三江) (障) 就労移行支援 (障) 就労継続支援(B型) (障) 生活介護	相談・支援・指導員 常勤(正職員以外) 年齢不問・学歴不問 ■新卒・一般可	岡谷市神明町 4丁目1-1-14	1名 時給:900円～950円 賞与年3回 ～37.5時間	◎ 介護職員初任者研修 ◎ A T 限定免許
上伊那/飯田下伊那/県 社会福祉法人 親愛の里(長野支援事業所他)	1707-00177	社会福祉法人 親愛の里 0265-34-7120(担当:法人事務局 宮下 元子) (障) 障害者支援施設(施設入所支援+生活介護) (障) 共同生活援助 (障) 就労継続支援(B型)	相談・支援・指導員 正職員 年齢不問・学歴不問 ■新卒・一般可	複数あり	1名 月収:192900円～192900円 賞与年2回 ～40時間 夜勤あり	◎ 普通自動車免許
上伊那/飯田下伊那地 社会福祉法人 親愛の里(長野支援事業所他)	1707-00178	社会福祉法人 親愛の里 0265-34-7120(担当:法人事務局 宮下 元子) (障) 障害者支援施設(施設入所支援+生活介護) (障) 共同生活介護 (障) 生活介護	相談・支援・指導員 正職員 ～59歳・学歴不問 ■新卒・一般可	複数あり	2名 月収:187900円～187900円 賞与年2回 40時間～40時間 夜勤あり	◎ 普通自動車免許

◎:必須
○:いずれか必須
△:希望

職場地域 事業所名	求人票番号	運営法人名 連絡先電話番号 施設種別	求人職種 雇用形態 年齢・学歴要件 新卒応募	勤務先住所	募集人数 賞金・賞与 週労働時間 夜勤・宿直	福祉資格 自動車免許
上伊那地域 親愛の里 夢工房	1707-00182	親愛の里 0265-34-7120(担当:林 宮下) (障)生活介護 (障)自立訓練(生活訓練)	相談・支援・指導員 非常勤・パート 年齢不問・学歴不問 <input type="checkbox"/> 新卒不可	上伊那郡宮田村3180-4	1名 時給:850円~850円 ~40時間	<input checked="" type="checkbox"/> 普通自動車免許
飯田下伊那地域 くれよん	1708-00036	くれよん 0265-56-9056(担当:二村 三春) (障)生活介護(主に知的) (障)自立訓練(生活訓練)(主に知的) 放課後等デイサービス	栄養士 正職員 ~30歳・大卒以上 ■新卒・一般可	飯田市座光寺5807	1名 月収:174500円~174500円 賞与年2回 40時間~40時間	<input checked="" type="checkbox"/> 管理栄養士 <input checked="" type="checkbox"/> 普通自動車免許
飯田下伊那地域 くれよん	1708-00037	くれよん 0265-56-9056(担当:二村 三春) (障)生活介護(主に知的) (障)自立訓練(生活訓練)(主に知的) 放課後等デイサービス	保育士 正職員 ~30歳・短大卒以上 ■新卒・一般可	飯田市座光寺5807	1名 月収:159300円~171500円 賞与年2回 40時間~40時間	<input checked="" type="checkbox"/> 保育士 <input checked="" type="checkbox"/> 普通自動車免許
飯田下伊那地域 明星学園	1707-00134	明星会 0265-26-9456(担当:園長 宮下 智) (障)障害者支援施設(施設入所支援+生活介護) (障)共同生活介護 (障)短期入所(主に知的)	相談・支援・指導員 常勤(正職員以外) 年齢不問・高卒以上 ■新卒・一般可	飯田市駄科2250 明星学園	2名 日給:9200円~9500円 賞与年3回 ~40時間 夜勤あり 宿直あり	<input checked="" type="checkbox"/> 介護福祉士 <input checked="" type="checkbox"/> 保育士 <input checked="" type="checkbox"/> 社会福祉士 <input checked="" type="checkbox"/> 普通自動車免許
飯田下伊那地域 明星学園	1707-00135	明星会 0265-26-9456(担当:園長 宮下 智) (障)障害者支援施設(施設入所支援+生活介護) (障)共同生活介護 (障)短期入所(主に知的)	相談・支援・指導員 正職員 年齢不問・専門卒以上 ■新卒・一般可	飯田市駄科2250 明星学園	3名 月収:218200円~232000円 賞与年3回 ~40時間 夜勤あり 宿直あり	<input checked="" type="checkbox"/> 介護福祉士 <input checked="" type="checkbox"/> 社会福祉士 <input checked="" type="checkbox"/> 保育士 <input checked="" type="checkbox"/> 普通自動車免許
飯田下伊那地域 喬木悠生寮	1708-00141	りんどう信濃会 0265-82-4435(担当:北沢孝修) (障)障害者支援施設(施設入所支援+生活介護) (障)短期入所 (障)共同生活援助	看護職 正職員 年齢不問・学歴不問 ■新卒・一般可	下伊那郡喬木村伊久間16910	1名 月収:190300円~208000円 賞与年2回 ~40時間	<input checked="" type="checkbox"/> 看護師 <input checked="" type="checkbox"/> 准看護師 <input checked="" type="checkbox"/> 普通自動車免許
諏訪/松本地域 社会福祉法人 信州福祉会	1708-00104	社会福祉法人 信州福祉会 026-228-5588(担当:総務課 田中) 保育所	保育士 非常勤・パート 年齢不問・学歴不問 <input type="checkbox"/> 新卒不可	複数あり	6名 時給:935円~1120円 6時間~15時間	<input checked="" type="checkbox"/> 保育士
諏訪地域 社会福祉法人 信州福祉会	1708-00105	社会福祉法人 信州福祉会 026-228-5588(担当:総務課 田中) 保育所	保育士 非常勤・パート 年齢不問・学歴不問 <input type="checkbox"/> 新卒不可	複数あり	2名 時給:1120円~1120円 2時間~5時間	<input checked="" type="checkbox"/> 保育士
諏訪地域 社会福祉法人 信州福祉会	1708-00106	社会福祉法人 信州福祉会 026-228-5588(担当:総務課 田中) 保育所	保育士 正職員 ~59歳・専門卒以上 <input type="checkbox"/> 新卒不可	複数あり	6名 月収:176336円~186430円 賞与年2回 ~40時間	<input checked="" type="checkbox"/> 保育士取得見込 <input checked="" type="checkbox"/> 幼稚園教諭取得見込
上伊那地域 伊那市役所(子育て支援課他)	1708-00007	伊那市役所 0265-96-8123(担当:北林 太) 保育所	保育士 常勤(正職員以外) 年齢不問・学歴不問 <input type="checkbox"/> 新卒不可	複数あり	3名 日給:8300円~9400円 39時間~39時間	<input type="checkbox"/> 保育士 <input type="checkbox"/> 幼稚園教諭 <input type="checkbox"/> 養護教諭

◎:必須
○:いずれか必須
△:希望

職場地域 事業所名	求人票番号	運営法人名 連絡先電話番号 施設種別	求人職種 雇用形態 年齢・学歴要件 新卒応募	勤務先住所	募集人数 賞金・賞与 週労働時間 夜勤・宿直	福祉資格 自動車免許
飯田下伊那地域 風越寮	1707-00005	飯田風越福祉会 0265-22-1489(担当:田中 宏明) 児童養護施設	調理員 非常勤・パート ～40歳・高卒以上 ■新卒・一般可	飯田市丸山町4-7537-10	1名 時給:880円～880円 賞与年2回 24時間～30時間	◎ 普通自動車免許
飯田下伊那地域 風越寮	1707-00004	飯田風越福祉会 0265-22-1489(担当:田中 宏明) 児童養護施設	保育士 正職員 年齢不問・短大卒以上 ■新卒・一般可	飯田市丸山町4-7537-10	1名 月収:186300円～203500円 賞与年3回 ～40時間 宿直あり	○ 保育士 ○ 小・中・高教諭 ○ 児童指導員 ◎ 普通自動車免許
飯田下伊那地域 おさひめチャイルドキャンプ	1708-00214	長姫福祉会 0265-22-3875(担当:西村 武) 児童養護施設	相談・支援・指導員 正職員 年齢不問・大卒以上 ■新卒・一般可	飯田市仲ノ町305-6	1名 月収:188400円～188400円 賞与年2回 ～40時間 夜勤あり 宿直あり	○ 社会福祉士 ○ 社会福祉主事 ○ 児童指導員 ○ 小・中・高教諭 ◎ 普通自動車免許
飯田下伊那/上伊那地 株式会社 HEART(ハート他)	1708-00158	株式会社 HEART 0265-49-8869(担当:大間 厚子) 放課後等デイサービス (障) 就労継続支援(A型) (障) 就労継続支援(B型)	児童発達支援管理責任 正職員 年齢不問・高卒以上 ■新卒・一般可	複数あり	2名 月収:180000円～200000円 賞与年2回 35時間～40時間	○ 保育士 △ 介護福祉士 ◎ 普通自動車免許
飯田下伊那/上伊那地 株式会社 HEART(ハート他)	1708-00164	株式会社 HEART 0265-49-8869(担当:大間 厚子) 放課後等デイサービス (障) 就労継続支援(A型) (障) 就労継続支援(B型)	相談・支援・指導員 常勤(正職員以外) 年齢不問・高卒以上 ■新卒・一般可	複数あり	2名 時給:850円～900円 賞与年2回 35時間～40時間	△ 保育士 △ 介護福祉士 ◎ 普通自動車免許
飯田下伊那地域 ぴゅあ あんじゅ	1707-00160	株式会社 ぴゅあ 0265-49-0138(担当:山口 幸子) 放課後等デイサービス	保育士 正職員 年齢不問・学歴不問 ■新卒・一般可	飯田市上郷黒田2089-11	2名 月収:173000円～210000円 賞与年3回 40時間～44時間	△ 保育士 △ 児童指導員 △ 小・中・高教諭 △ 養護学校教諭 ◎ 普通自動車免許
飯田下伊那地域 慈光松尾保育園	1708-00102	社会福祉法人 慈光福祉会 0265-22-2244(担当:事務長 高橋勝吉) 保育所	看護職 非常勤・パート 年齢不問・学歴不問 □新卒不可	飯田市松尾城3796-3	1名 時給:1000円～1000円 賞与年2回 30時間～40時間	○ 看護師 ○ 准看護師 ○ 保健師
飯田下伊那地域 慈光松尾保育園	1708-00015	社会福祉法人 慈光福祉会 0265-22-2244(担当:事務長 高橋勝吉) 保育所	保育士 非常勤・パート 年齢不問・学歴不問 □新卒不可	飯田市松尾城3796-3	3名 時給:950円～950円 賞与年2回 30時間～40時間	○ 保育士 ○ 幼稚園教諭
飯田下伊那地域 社会福祉法人慈光福祉会慈光保育園	1708-00103	社会福祉法人慈光福祉会 0265-23-1390(担当:馬場 章好) 保育所	保育士 正職員 年齢不問・学歴不問 ■新卒・一般可	飯田市宮の前4410-1	1名 月収:177200円～308400円 賞与年3回 40時間～52時間	◎ 保育士 △ 幼稚園教諭
飯田下伊那地域 社会福祉法人慈光福祉会	1708-00143	社会福祉法人慈光福祉会 0265-23-1390(担当:馬場 章好) 保育所	保育士 常勤(正職員以外) 年齢不問・学歴不問 ■新卒・一般可	飯田市宮の前4410-1	1名 月収:116850円～116850円 賞与年3回 30時間～40時間	◎ 保育士 △ 幼稚園教諭 ○ 保育士

◎:必須
○:いずれか必須
△:希望

職場地域 事業所名	求人票番号	運営法人名 連絡先電話番号 施設種別	求人職種 雇用形態 年齢・学歴要件 新卒応募	勤務先住所	募集人数 賞金・賞与 週労働時間 夜勤・宿直	福祉資格 自動車免許
飯田下伊那地域 吉田河原保育園	1707-00001	白百合福祉会 0265-35-6771(担当:宮原 祐敬) 保育所	保育士 正職員 ～40歳・学歴不問 □新卒不可	下伊那郡高森町吉田 2316-7	2名 月収:170400円～238280円 賞与年2回 ～40時間	◎ 保育士 △ 幼稚園教諭 △ 普通自動車免許
飯田下伊那地域 吉田河原保育園	1707-00006	白百合福祉会 0265-35-6771(担当:宮原 祐敬) 保育所	保育士 常勤(正職員以外) 年齢不問・学歴不問 □新卒不可	下伊那郡高森町吉田 2316-7	2名 月収:151400円～186300円 賞与年2回 ～40時間	◎ 保育士 △ 幼稚園教諭 △ 普通自動車免許
飯田下伊那地域 吉田河原保育園	1709-00037	白百合福祉会 0265-35-6771(担当:宮原 祐敬) 保育所	保育士 正職員 ～40歳・学歴不問 ■新卒・一般可	下伊那郡高森町吉田 2316-7	2名 月収:170400円～238280円 賞与年2回 ～40時間	◎ 保育士 △ 幼稚園教諭 △ 普通自動車免許
飯田下伊那地域 さくら保育園	1707-00071	社会福祉法人 洗心会 0265-28-1050(担当:近藤政光) 保育所	保育士 正職員 年齢不問・専門卒以上 ◆新卒のみ	飯田市山本600-1	3名 月収:170200円～190000円 賞与年3回 ～40時間	◎ 保育士 ◎ 幼稚園教諭 △ 普通自動車免許
飯田下伊那地域 障がい児サポートセンター ちゃむ	1708-00124	ハートケア蒼い風 0265-49-3211(担当:麦島 さとみ) 放課後等デイサービス	保育士 非常勤・パート 年齢不問・学歴不問 □新卒不可	飯田市 高羽町1-8-4	1名 時給:850円～850円 ～25時間	△ 介護福祉士 △ 保育士 ◎ 普通自動車免許
諏訪地域 諏訪広域連合	1709-00126	諏訪広域連合 0266-52-4141(担当:企画総務課 増沢洋子) 市町村福祉担当課	介護支援専門員 正職員 ～40歳・学歴不問 □新卒不可	諏訪市高島1-22-30 諏訪市役所 内	1名 月収:158800円～178200円 賞与年2回 38.8時間～38.8時間	◎ 介護支援専門員 ◎ 介護支援専門員取得見込 ◎ 普通自動車免許

◎:必須
○:いずれか必須
△:希望

参加費
無料

第2回 平成29年度

福祉の職場説明会・ 就職面接会

諏訪・佐久会場

25社
参加
(予定)

申込不要

履歴書不要

服装自由

入退場自由

参加事業所が各ブースにて、事業所概要や採用予定等の説明・プレゼンテーションを行います。

受付 12:30~13:00

2分間プレゼン 13:00~13:50

説明会・面接会 14:00~15:30

諏訪会場

平成29年 **10/12** ㊟ 受付/12:30~

上諏訪温泉ホテル紅や
ルビーホール

(諏訪市湖岸通り2-7-21)



佐久会場

平成29年 **11/22** ㊟ 受付/12:30~

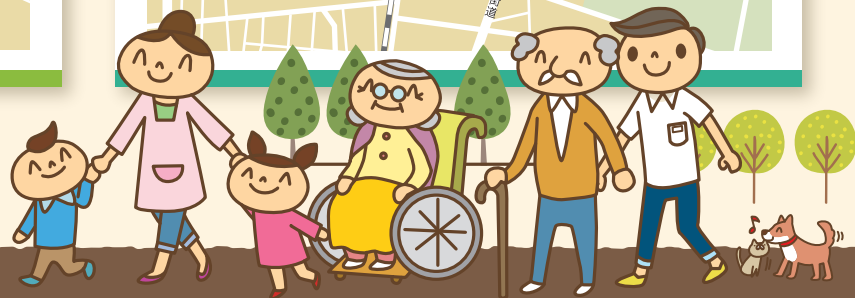
佐久一万里温泉ホテルゴールデンセンチュリー
宴会場 大

(佐久市中込3150-1)



相談コーナー

- ハローワーク相談コーナー
- 介護労働安定センター相談コーナー
- 長野県福祉人材センター相談コーナー
- 長野県保育士人材バンク相談コーナー



ほか2会場
でも開催

長野会場 **10/27** ㊟

メルパルク長野 1Fホール
(長野市鶴賀高畑752-8)

松本会場 **11/10** ㊟

ホテルブエナビスタ 3Fグランデ
(松本市本庄 1-2-1)

主催 / 長野県、長野労働局、公共職業安定所、長野県看護協会、
介護労働安定センター長野支部、長野県社会福祉協議会(長野県福祉人材センター)

詳しくは長野労働局、長野県社会福祉協議会のホームページをご確認ください。

お問い合わせ

長野県社会福祉協議会 福祉人材部 人材グループ

長野福祉の職場説明会

検索