

託児あり (託児は事前申込必須)

春の 福祉の

介護

障がい
福祉

看護

保育

職場説明会・就職相談会

佐久会場

2 / 月
17

佐久平交流センター
佐久市佐久平駅前南 4-1

飯田会場

2 / 火
25

南信州・飯田産業センター
飯田市座光寺 3349-1

松本会場

3 / 土
1

キッセイ文化ホール
松本市水汲 69-2

長野会場

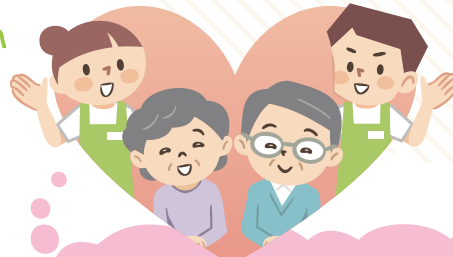
3 / 金
7

メトロポリタン長野
長野市南石堂町 1346

開催時間 13:30~15:30

参加法人の採用担当者が各ブースで採用予定等についてご説明します。採用担当者と求人内容について直接お話することができます。

参加法人一覧は、「信州福祉・介護のひろば」(<https://fukushi-nagano.jp/>)に掲載します。雇用保険の求職活動実績の対象となります。



参加無料
服装自由
履歴書不要!
入退場自由!

事前申し込みが便利です!
右のQRコードから申込できます。
当日参加もちろん大歓迎



・事前申込の締切は、各会場の開催日一週間前となります。

各種相談コーナー

福祉・介護等の仕事について様々なご相談に応じます。

● 介護福祉士等の資格をこれから取りたい方のために
長野県内の介護福祉士養成校からアドバイスを受けられます。

※感染症の拡大、自然災害、犯罪予告等により参加者の安全を確保できないと判断した場合は、本説明会を中止または延期します。

この場合は、「信州福祉・介護のひろば」(<https://fukushi-nagano.jp/>)に掲載します。事前登録された方には、メールでもお伝えします。

※マスク着用や手指消毒等にご協力をお願いします。 ※事前登録がなくても当日参加可能です。

就職に活かせる
情報満載!



介護・障がい福祉・看護・保育への就職をお考えの方、
詳しい内容を知りたい方、ぜひアクセスを!

福祉のお仕事



長野県の福祉人材総合ポータルサイト
信州福祉・介護のひろば



主催：長野労働局 / 公共職業安定所 / 長野県 / 長野県看護協会 / 介護労働安定センター長野支部 / 長野県社会福祉協議会

お問い合わせ先

長野県社協 福祉人材センター

TEL.026-226-7330

FAX.026-227-0137

E-mail:jinzai@nsyakyu.or.jp

〒380-0936 長野県中御所岡田 98-1