

福祉の仕事探し お手伝いします！

長野県福祉人材センターは、福祉の職場で働きたい方と福祉分野の求人事業所とのマッチングをお手伝いしています。

センターにある福祉・介護・保育・看護の求人案内から、それぞれの希望や条件に合った職場をご紹介します。

まずは、「福祉のお仕事」に登録してみましょう！



FUKUSHI-JOB SEARCH 福祉のお仕事

長野県社協 福祉人材センター

TEL 026-226-7330

MAIL jinzai@nsyakyo.or.jp

福祉のお仕事

検索



福祉で学ぶ！訪問講座

福祉の職場の様子や仕事のやりがい、共に生きる地域づくりの大切さを知っていただくため、皆さまの学校や職場、公民館などに講師を派遣します。

これまで開催したプログラム例

1.福祉なんでも学習！
「パラスポーツ体験」

2.仕事の魅力発見！
「現場の声を聞こう」

3.共生・福祉の課題探求！
「専門分野の学びを活かして
福祉課題を考えよう」



福祉で学ぶ！

長野県社協 まちづくりボランティアセンター

TEL 026-226-1882

MAIL vcenter@nsyakyo.or.jp

福祉で学ぶ！訪問講座

検索



長野県委託事業（令和6年度）

まずはご相談ください！

お問い合わせ・お申込み先

長野県社協 福祉人材センター

〒380-0936 長野市中御所岡田98-1

〔社福〕長野県社会福祉協議会

TEL.026-226-7330 FAX.026-227-0137

E-mail : jinzai@nsyakyo.or.jp

http://fukushi-nagano.jp

利用時間／月～金 9:00～17:00

（土・日・祝日、年末年始除く）



地域共生応援大使
ふっころ

長野県PRキャラクター「アルクマ」
©長野県アルクマ

福祉の職場体験



福祉の仕事に
興味のある人

まずは体験
してみませんか？

※この写真は、
「第1回福祉のしごとフォトコンテスト」
受賞作品です。

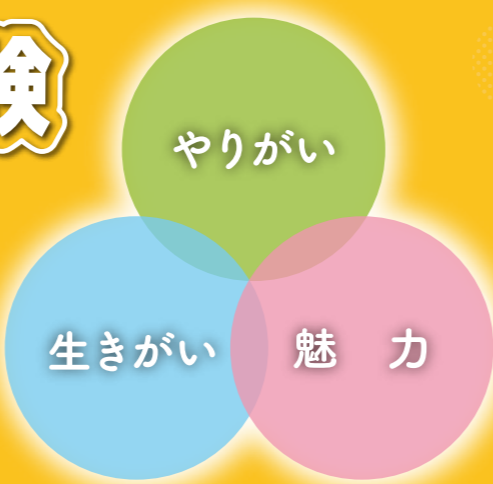
参加費
無料

参加者
募集！

長野県社協 福祉人材センター

福祉の職場体験

福祉・介護の仕事に関心のある方に、福祉現場の見学や業務、サービスの内容を体験する機会を提供し、実際の職場を知っていただく福祉の職場体験事業を実施しています。進学や就職活動に役立ちますので、ぜひご参加ください。



にあふれた福祉の職場を体験!



参加対象となる方

- 福祉・介護の仕事に興味のある生徒(中学生以上)・学生、就職を希望する一般の方など、現場に関心のある方ならどなたでも可能です。

体験日数と時間

- 1人あたり年間合計10日までで本人が希望する日数。連続した日数での体験は、原則最長5日まで。
- 体験は3事業所(同一事業所での体験は1人1回限り)まで
- 1日の体験時間は、原則9時～16時です。

参加費等

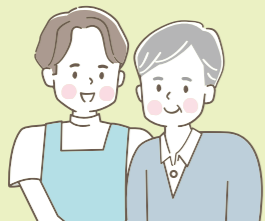
- 参加費は無料です。※ただし、交通費・昼食代などは自己負担です。
- 万一の事故等に備え、長野県社会福祉協議会長野県福祉人材センター(以下「本会」という)はボランティア行事用保険に加入します。
※ただし、学校管理下の職場体験(学校が教育活動の一環とするキャリア教育)については、補償の対象とはなりません。

体験内容

※体験内容は、受入施設・事業所によって異なる場合があります。

利用者との交流

- 話し相手
- レクリエーション
- 学習指導の補助 など



作業補助

- 配膳・下膳
- 洗濯物整理
- 清掃 など



利用者の介護・介助

- 車椅子介助
- 食事介助
- 入浴介助 など



体験開始前に受入施設・事業所においてオリエンテーションを行い、業務の流れ、利用者との接し方、留意事項や事業の概要、目的や利用者の思い等の説明を受け、実際の職場の体験に移ります。

職場体験の流れ

1 申込み

1



- 体験希望の施設を3つまで選択
- 希望日の1カ月前までに申込書を提出

一般の方(直接提出)

参加申込書(個人用)に必要事項を記入のうえ、**本会に提出**

学生の方(学校経由)

参加申込書(学校用)に必要事項を記入のうえ、**学校より提出**(学校で施設との直接交渉も可)

2 日程調整

2



「申込書」の記載内容に基づき、本会で施設・事業所を選定、調整し決定通知書を発行

3 体験実施

3



- 決定通知書を受領後、体験者は受入施設・事業所に連絡し、事前準備や当日持ち物を確認
- オリエンテーション終了後、担当職員の指導のもと職場体験を実施

4 体験終了

4



- 体験者はアンケート用紙に記入し、本会へ提出
- 体験者の希望に応じて本会から情報提供

留意事項

- 職場体験にあたっては、施設の方針や担当職員の指示により行動してください。
- 利用者の生活の場であることを理解し、人格を尊重してください。
- 利用者の個人情報の保護に努め、体験上知り得た情報については口外しないでください。
- 発熱や咳、喉の痛み等、本会チェックリスト(体験日1週間前からの健康観察をお願いしています)に該当する項目がある場合には、体験先施設の受入ができない場合がありますのでご承知おきください。

体験者の声

利用者の方に喜んでもらえて、それ以上に「やりがい」を感じました。
(中学生)

この職場体験を通して、将来福祉に関わる仕事がしたいという思いが強くなりました。
(高校生)

実際に仕事に就くイメージもでき、とても良い経験となりました。感謝しております。
(一般)

