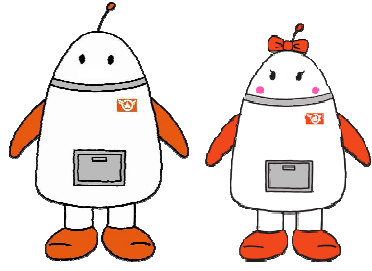


No.	事業所名及び事業内容	住所	TEL・FAX
1	<b>水内荘(みのちそう)</b> 施設入所支援事業(定員40人)、生活介護事業(60人) 短期入所事業(併設型6人) 相談支援事業(一般・特定)	〒389-1105 長野市豊野町豊野2230-1	T:026-257-2194 F:026-257-4744
2	<b>みのちグループホームセンター</b> 共同生活援助事業(12ホーム 定員65人)	〃	T:026-251-5050 F:026-251-5056
3	<b>夢楽里(むらり)</b> 相談支援事業(受託・一般・特定・障害児) 放課後等デイサービス事業 居宅介護事業(行動援護・身体介護・家事援助・通院介助) 地域生活支援事業	〒389-1105 長野市豊野町豊野1635-1	T:026-257-5955 F:026-217-1182
4	<b>八雲日和(やぐもびより)</b> 生活介護事業(定員20人)、就労継続支援B型事業(定員20人)	〒389-1105 長野市豊野町豊野1635-1  うどん・おやき工房さくら T:026-217-4123 F:026-257-4100	T:026-257-5229 F:026-257-5279
5	<b>小春日和(こはるびより)</b> 就労移行支援事業(定員6人)、就労継続支援B型事業(定員14人)、就労定着支援事業	〒389-1105 長野市豊野町豊野376-4	T:026-217-7440 F:026-217-7441
6	<b>長野市地域活動支援センターこぶし</b> 地域活動支援センター事業(定員15人)	〒389-1105 長野市豊野町豊野624-2 かがやきひろば豊野内	T:026-257-5001 F:026-217-0370
7	<b>信濃学園</b> 福祉型障害児入所事業(定員30人) 短期入所事業(空床型)、日中一時支援事業 施設入所支援事業・生活介護事業 ※18歳以上対象 ※障害児施設入所事業の定員内で実施	〒390-1401 松本市波田4417-8	T:0263-92-2078 F:0263-92-5729
8	<b>松本あさひ学園</b> 児童心理治療施設(入所30人、通所5人)	〒390-0802 松本市旭2-11-25	T:0263-88-3737 F:0263-34-5066
9	<b>松本ひよこ</b> 生活介護事業(定員21人) 就労継続支援B型事業(定員18人) 相談支援事業(一般・特定・障害児) 共同生活援助事業(4ホーム 定員23人) 重度障害者等包括支援事業(定員5人 ※生活介護事業、共同生活援助事業、居宅介護事業含む)	〒390-0851 松本市島内863-1  波田ひなのハイツ T:0263-88-6970 F:0263-92-6970	T:0263-47-6916 F:0263-47-6919
10	<b>大北圏域障がい者就業・生活支援センター ※「しえるば」</b> 障害者就業・生活支援センター事業	〒398-0002 大町市大町1129 大町市総合福祉センター内	T:0261-26-3862 F:0261-26-3856
11	<b>松本児童家庭支援センター あいく</b> 児童家庭支援センター事業	〒390-0802 松本市旭2-11-30 長野県松本旭町庁舎内	T:0263-88-3030 F:0263-34-5066
12	<b>ほっと上伊那</b> 伊北エリア事務所 共同生活援助事業(23ホーム 定員125人)、居宅介護事業、地域生活支援事業  ほっと上伊那 伊南エリア事務所	〒396-0015 伊那市中央4605-22  駒ヶ根市下平2901-7 西駒郷内	T:0265-73-0650 F:0265-73-0651  T:0265-98-8707
13	<b>伊那ゆいま〜る</b> 生活介護事業(定員20人)、就労継続支援B型事業(定員20人)、相談支援事業(特定)	〒396-0015 伊那市中央4605-22	T:0265-73-0605 F:0265-73-0332
14	<b>ほっとジョイブ</b> 生活介護事業(定員20人)、就労継続支援B型事業(定員20人)、相談支援事業(特定) 短期入所事業所(単独型)定員4人	〒399-4511 上伊那郡南箕輪村76-1	T:0265-96-0795 F:0265-96-0799
15	<b>辰野町障がい者就労支援センター ※「工務ぬくもり」</b> 就労継続支援B型事業(定員20人)、相談支援事業(特定)	〒399-0428 上伊那郡辰野町大字伊那富2680-1	T:0266-44-1011 F:0266-41-5571
16	<b>辰野町地域活動支援センター ※「つむぎ」</b> 地域活動支援センター事業(定員20人)	〒399-0428 上伊那郡辰野町大字伊那富2679-2	T&F:0266-41-5571
17	<b>西駒郷(にしこまごう)</b> (駒ヶ根支援事業部、宮田支援事業部) 施設入所支援事業(定員123人)、短期入所事業(空床型/併設型2人) 生活介護事業(定員145人)、就労継続支援A型事業(定員20人) 就労継続支援B型事業(定員34人)、就労移行支援事業(定員6人)、自立生活援助事業 相談支援事業(一般・特定)	〒399-4101 駒ヶ根市下平2901-7 西駒郷内  (宮田支援事業部) 〒399-4301 上伊那郡宮田村5450-186	T:0265-82-5271 (代表) F:0265-81-1254 (代表)
18	<b>上伊那圏域障がい者総合支援センター ※「きらりあ」</b> 相談支援事業(受託・一般・特定・障害児)、障がい児等専攻支援事業 発達障がいサポーターマネージャー研修事業 ほか 障害者就業・生活支援センター事業	〒399-4511 上伊那郡南箕輪村6451-1	T:0265-74-5627 F:0265-74-8661
19	<b>長野県障がい者福祉センター ※「サンアップル」</b> 障がい者のスポーツ・文化活動支援事業 <b>障がい者スポーツ支援センター長野 ※「サンスポトながの」</b> サンアップルの北信サテライト事業所	〒381-0008 長野市下駒沢586	T:026-295-3111 F:026-295-3511 サンスポトながの T(スポーツ課):026-295-3442
20	<b>障がい者スポーツ支援センター駒ヶ根 ※「サンスポト駒ヶ根」</b> サンアップルの高信サテライト事業所	〒399-4117 駒ヶ根市赤穂1694 (長野県看護大学プール棟内)	T&F:0265-82-2901
21	<b>障がい者スポーツ支援センター松本 ※「サンスポトまつもと」</b> サンアップルの中信サテライト事業所	〒390-1792 松本市梓川2288-3 松本市役所梓川支所2階	T:0263-88-6826 F:0263-88-6836
22	<b>障がい者スポーツ支援センター佐久 ※「サンスポト佐久」</b> サンアップルの東信サテライト事業所	〒384-0414 佐久市下越16-5 (総合福祉センターあいとびあび田内)	T&F:0267-82-6781
23	<b>特別養護老人ホーム泉平ハイツ</b> 介護老人福祉施設(定員74人)	〒389-1105 長野市豊野町豊野2298-2	T:026-257-5180 F:026-257-5184
24	<b>泉平ハイツ短期生活介護センター</b> (介護予防)短期入所生活介護(定員16人)		
25	<b>豊野デイサービスセンター</b> 通所介護 介護予防通所介護相当サービス(定員25人)		
26	<b>泉平ハイツ指定居宅介護支援事業所</b> 居宅介護支援事業		
27	<b>認知症高齢者グループホーム泉平ファミリー</b> (介護予防)認知症対応型共同生活介護(定員0人×2ユニット)		T:026-257-5183 F:026-219-2232
28	<b>本部事務局</b> 事業団が経営する各事業所の管理運営に関する調整 介護福祉士修習資金等貸付事業、障がい者の芸術作品展開催事業 ほか	〒381-0034 長野市大字高田364-1  障がい者の芸術作品展開催事業 T:026-217-0022 F:026-228-0310	T:026-228-0337 F:026-228-0310

誰もが笑顔で輝く社会を創造します  
～夢・情熱・連携が織りなす豊かな暮らし～



事業団キャラクター「ワトワくん」「ワトワちゃん」



社会福祉法人長野県社会福祉事業団

各事業所ホームページおよびメールアドレス等については、長野県社会福祉事業団ホームページからご確認ください。

長野県社会福祉事業団ホームページ <https://nagano-swc.com/>



社会福祉法人

# 長野県社会福祉事業団 事業所等配置図

※の付いた名称は通称を表す

- 23 特別養護老人ホーム泉平ハイツ
- 24 泉平ハイツ短期生活介護センター
- 25 豊野サービスセンター
- 26 泉平ハイツ指定居宅介護支援事業所
- 27 認知症高齢者グループホーム泉平ファミリー

- 12 ほっと上伊那
- 13 伊那ゆいま〜る
- 14 ほっとジョイブ



- 15 辰野町障がい者就労支援センター ※工房ぬくもり

- 16 辰野町地域活動支援センター

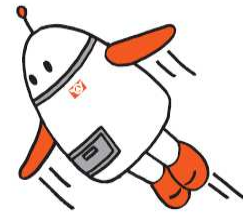
※つむぎ



- 17 西駒郷



- 18 上伊那圏域障がい者総合支援センター ※きらりあ



- 1 水内荘
- 2 みのちグループホームセンター



- 3 歩楽里 (ふらり)
- 4 八雲日和 (やぐもびより)
- 5 小春日和 (こはるびより)
- 6 長野市地域活動支援センターこぶし

- 7 信濃学園
- 8 松本あさひ学園
- 9 松本ひよこ

- 10 大北圏域障がい者就業・生活支援センター ※しえるば
- 11 松本児童家庭支援センター あいく



- 19 長野県障がい者福祉センター

※サンアップル

障がい者スポーツ支援センター長野

※サンスポートながの

- 20 障がい者スポーツ支援センター駒ヶ根

※サンスポート駒ヶ根

- 21 障がい者スポーツ支援センター松本

※サンスポートまつもと

- 22 障がい者スポーツ支援センター佐久

※サンスポート佐久

- 28 本部事務局

