



長野医療生協 介護事業所案内

『地域で実現できる最良の介護と医療』
それが私たちの目標です



◆長野中央介護センター つるが



- 在宅総合ステーション ながの
 - * ケアマネジャー
 - * ヘルパー
- サービス付き高齢者向け住宅 つるがの風
- ショートステイ つるが
- つるがりハビリセンター
 - * デイサービス オアシス
 - * デイサービス ムーヴ（半日型）
- 訪問看護ステーション ながの



サービス付き高齢者向け住宅



スマイル (*^_^*) 住まう つるがの風コミュニティ

「サービス付き高齢者住宅」の認定を受けた高齢者向けの専用賃貸住宅です。長野医療生活協同組合が2012年にオープンした介護複合施設「長野中央介護センターつるが」の3階にあります。長野中央病院まで徒歩5分という立地のほか、いつまでも地域で安心して暮らしていけるよう施設内外のデイサービスやヘルパー、ケアマネ、訪問看護、訪問リハビリを利用できる、医療と介護の連携をもとに設計された高齢者のための生活空間です。



長野中央介護センターつるが

ショートステイつるが

ご家族の休養と

ご本人が安心して在宅で過ごすことを目指して



ショートステイの出番です！！

“日々の日課に様々な体操を組み入れる”

これが当施設の特徴です

44床（個室12床、多床室32床）

送迎対応（※送迎範囲・入退所調整は要相談）

入浴対応（一般浴、特殊座位浴、特殊寝台浴）

集団・個別プログラム

（体操・起立訓練・歩行訓練）

（リハ職のアセスメントを行っています）



入浴

運動

一緒に探そう・創ろう
ひとりひとりのオアシスを...

娯楽

食事

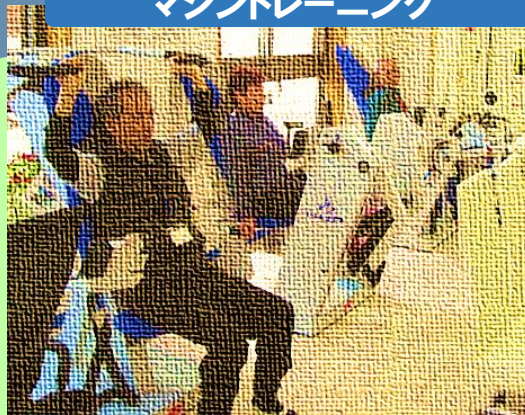
デイサービス

オアシス

ストレッチポール



マシントレーニング



みんなで体操



行動する・動く・移動する・感動させる

MOVE:【ムーヴ】

← レッドコード →

- ・姿勢評価
- ・握力
- ・FRT
- ・片脚立位
- ・10m歩行スピード
- ・TUG
- ・HURで筋力評価
- ・FIM

定期的に身体評価を行い
一人ひとりの能力にあった
プログラムや負荷量で運動します



長野市東鶴賀町1906-47

TEL:026-234-3710

FAX:026-234-3367

短時間型サービス

ムーヴ

在宅総合ステーションながの 訪問介護



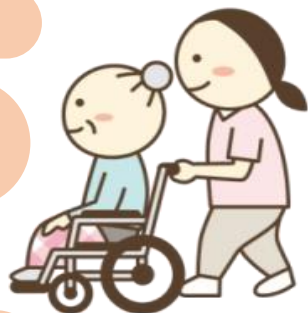
私たちは 利用者さまの **しあわせ** (福祉) を
つないで (介) **まもり** (護) ます。

身体介護



更衣介助

移動・
移乗介助



生活援助



調理



介護予防 (第一号
訪問事業)

利用者様と一緒に
行う
調理・掃除 など

通院介助

食事介助

排泄介助・清拭・
入浴介助 など



洗濯・掃除



買物・薬の受け取り など



私たちは、毎月
研修を行い、
スキルアップに
努めています！



介護老人保健施設ふるさと

大切な人のために……



「介護老人保健施設ふるさと」は
在宅生活を支援するための施設です

老健ふるさと

入所

・「もう少し体調を整えたい」「もう少しリハビリを続けたい」「もう少し時間がほしい」・・・そんな「もう少し」に月単位でお応えします。安心できる療養環境の中、機能レベルの維持・向上に努め、在宅に戻る準備等もしていきます。



365日行う立ち上がり訓練

短期入所

・在宅で介護されている方の休養やご都合に合わせて、数日間から入所できるサービスです。(30日以内)



老健ふるさと

通所リハビリテーション

- 理学療法士・作業療法士がそれぞれの方に合わせて運動・生活動作などの指導を行います。
- 集団でのリハビリテーションやレクリエーションを通じて、身体機能の維持・向上を図ります。
- ご自宅での入浴が不安な方も、安全に入浴することができます。



味噌づくり(大豆の収穫)

「できる」を増やす！



南長池診療所 通所リハビリテーション



退院するけど身の回りの事が一人でできるか不安なんだよな…



退院後お父さんしっかり歩けるのかな…

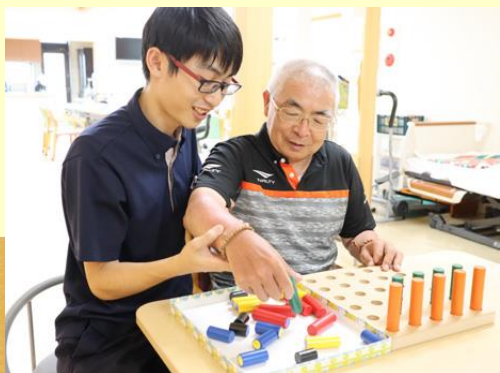
リハビリ専門スタッフによる丁寧な指導

- ◇退院後の専門的なリハビリの継続
- ◇理学療法士、作業療法士が運動・歩行・生活動作などの指導を行います
- ◇ご自宅での運動のメニューも提案させていただきます
- ◇高次脳機能障害（失語症など）のリハを行います



ニーズに対応した利用時間で対応します

利用時間 1～2時間（短時間）
3～4時間（半日）
6～7時間（1日）





稲里生協クリニック 通所リハビリテーション

退院後の専門的なリハビリの継続

◇退院後3ヶ月間は集中的なリハビリ(40分)を実施しています。



稲里生協クリニック
ってこんなところ

買い物や外出など、実際の場面に付き添って評価、練習を実施します。



◇医師・看護師が常駐。利用中の急変にも迅速に対応できます。



◇福祉用具や家屋改修に専門的なアドバイスをを行っています。

稲里生協クリニック



◇定期的な体力測定や、マシンを使ったトレーニングも行えます。

◇リハビリマネジメント会議を開催して常に質の高いリハビリを目指しています。



住所:長野市稲里町中央2丁目17-18

お問合せ TEL: 026-284-6818 FAX:026-286-5900

三本柳デイサービス

ミント 1階

～癒し多めの爽やかミント～

1階は入浴、食事つきの**1日型**です。
運動・余暇活動に力を入れています。

運動



余暇活動



障害に応じた
2種の浴槽



入浴



ミントにあるものは
全て運動道具！！



《運動メニュー》
ストレッチ、レッドコード、マシン、
エアロバイク 等

～刺激たくさんピリ辛ミント～



その方に合った
メニューを作成し定期的に評価を行います。
無理なくご自分のペースで運動を行えます。

住所 長野市丹波島1丁目800

☎ (026) - 254 - 6116

FAX (026) - 254 - 6118

特徴とサービス内容

古民家を改修し趣のある雰囲気を持ち味に認知症になっても安心して暮らせる「家」作りに努めています。
稲里生協クリニックの往診や訪問看護師の来所、緊急時には中央病院の支援体制もあり、日頃の健康管理は元より最期まで安心して過ごせる体制を整えています。

心と心が通う家

グループホーム
栗田ゆうゆう



〒380-0921
長野市栗田165地
(ホク外文化会館東側)

TEL・FAX
026-227-8785

グループホーム南長池
れんげそう

れんげそうの特徴

都市部にあいながら周囲を田んぼに囲まれており、菅平などの山並みといった景色も良い環境。

ボランティアの方が食事作りや体操等のお手伝いに大活躍。



南長池診療所の隣り…

地域に根差した施設を目指して

〒381-0024
長野市南長池831-1

TEL 026-217-8228

TOGURA DAYSERVICE YUIKKO NAGANO

はじめよう、デイサービス!

続けよう、リハビリ!

楽しく、気軽に、あったかく♥



古民家を改装した小規模デイサービス。どこまでも家庭的であったかい

四季折々に風情を感じる日本庭園。色とりどりの花が咲き誇るオープンガーデンとウッドデッキ。屋内には北欧製の薪ストーブにソファ。和モダンのたたずまいは、年配の方から若い世代までを包み込む憩いの環境です。お過ごしいただくすべての時間に「あたたかさ」を提供できるよう努めています。



通う事で元気になるあたらしいデイサービスのかたち

毎日看護師を配置し医療との連携を重視しながら必要なサポートを提供いたします。さらなる健康維持を望む方、デイケアを卒業された方、病院を退院された方、在宅生活に向けて必要なリハビリ支援を行っています。



どなたでも楽しめるお風呂が自慢。車椅子の方でももちろんOK! 毎回お湯を入れ替え清潔

ゆいっこのお風呂はAMANO 製の機械浴槽「AbITTO」。リフトを使わない座ったまま入れるあたらしいタイプの入浴設備です。元気な方はもちろん、車椅子の方でも普段のお風呂と同じように気持ちよく入れます。

戸倉デイサービスゆいっこ

は
介護保険で利用できる新しい「介護支援・健康づくり」を
提案します

地域密着型通所介護 定員15名

〒389-0804 長野県千曲市戸倉字石原田2060-1

