

--- 理 念 ---

「あなたらしく暮らせるところ  
あなたとともに創ります」

 社会福祉法人 綿半野原積善会

特別養護老人ホーム **笑みの里**

平成 27 年 3 月 16 日開設



## 特別養護老人ホーム 笑みの里

**笑**みの里は全室個室のユニットケアの施設として建てられました。

個々の生活習慣を尊重し、これまでの生活を続けることが出来る環境づくりを支援していきます。また、一人ひとりのかけがえのない日々を大切に、生活全般にわたり個別ケアサービスを提供してまいります。

**生**き生きとした、毎日を過ごせるよう、趣味の教室の開催や、ギャラリー(展示室)・喫茶店・売店・理美容室・図書室など暮らしを豊かにする設備を利用して頂けます。

**個**人のプライバシーを守ることが出来る全室個室の居室と安心して生活できる環境を提供致します。

10名の入居者を1つのユニットとして、1階に「あさぎ」、2階に「おあふじ」、「しののめ」、「わかくさ」がそれぞれ1丁目、2丁目があり、合計8ユニットからなっています。

ユニット名は日本古来の色を由来に命名しました。響きの柔らかさと、和を基調とした建物も考慮し決められました。



## ショートステイ 笑みの里

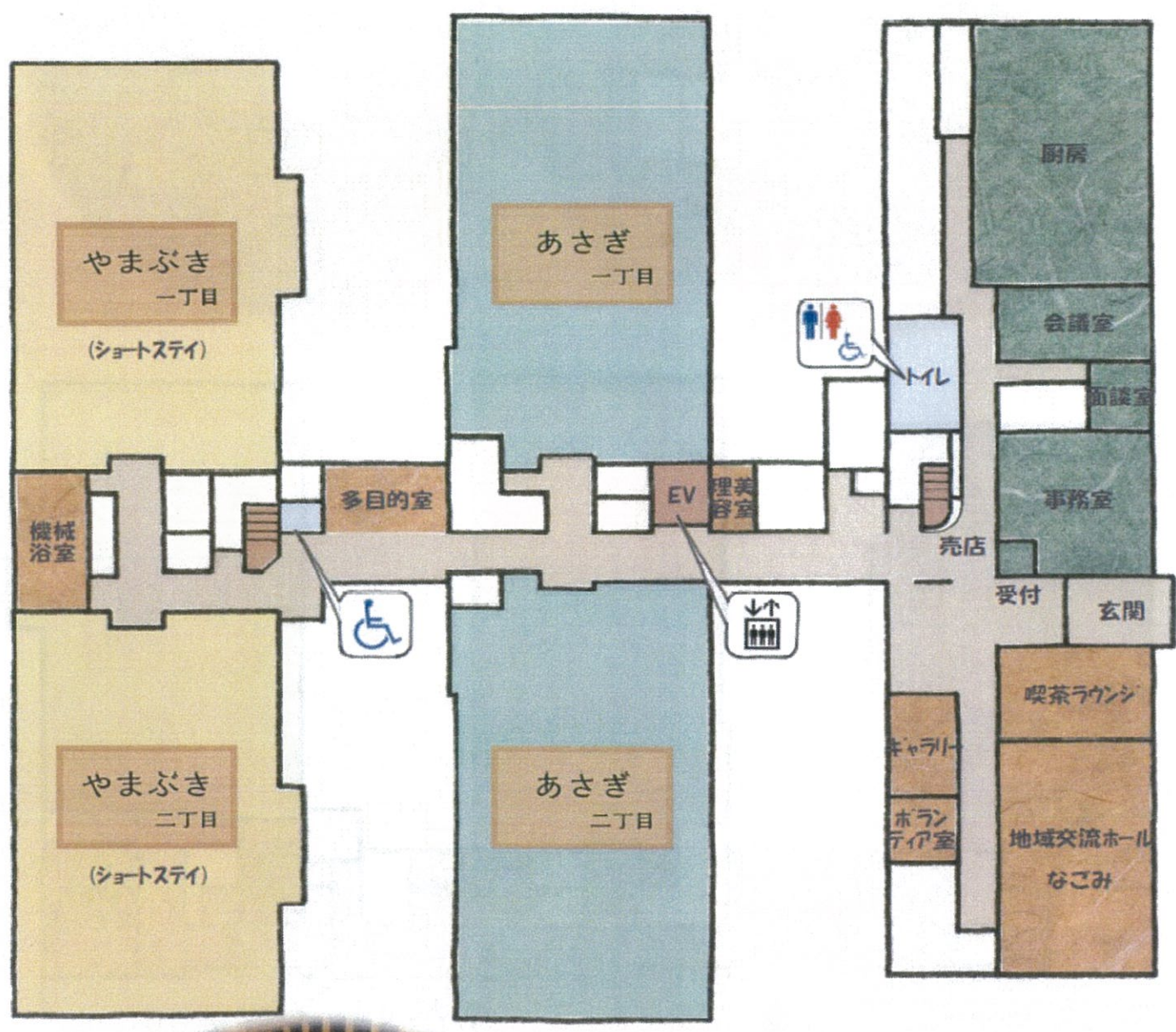
やまぶき1丁目・2丁目の2つのユニットからなっています。(定員:20名)

**家**での生活リズムを継続できるよう支援してまいります。  
また、利用者同士の交流や、喫茶店や趣味の教室への参加など、楽しく利用できるサービスを提供してまいります。

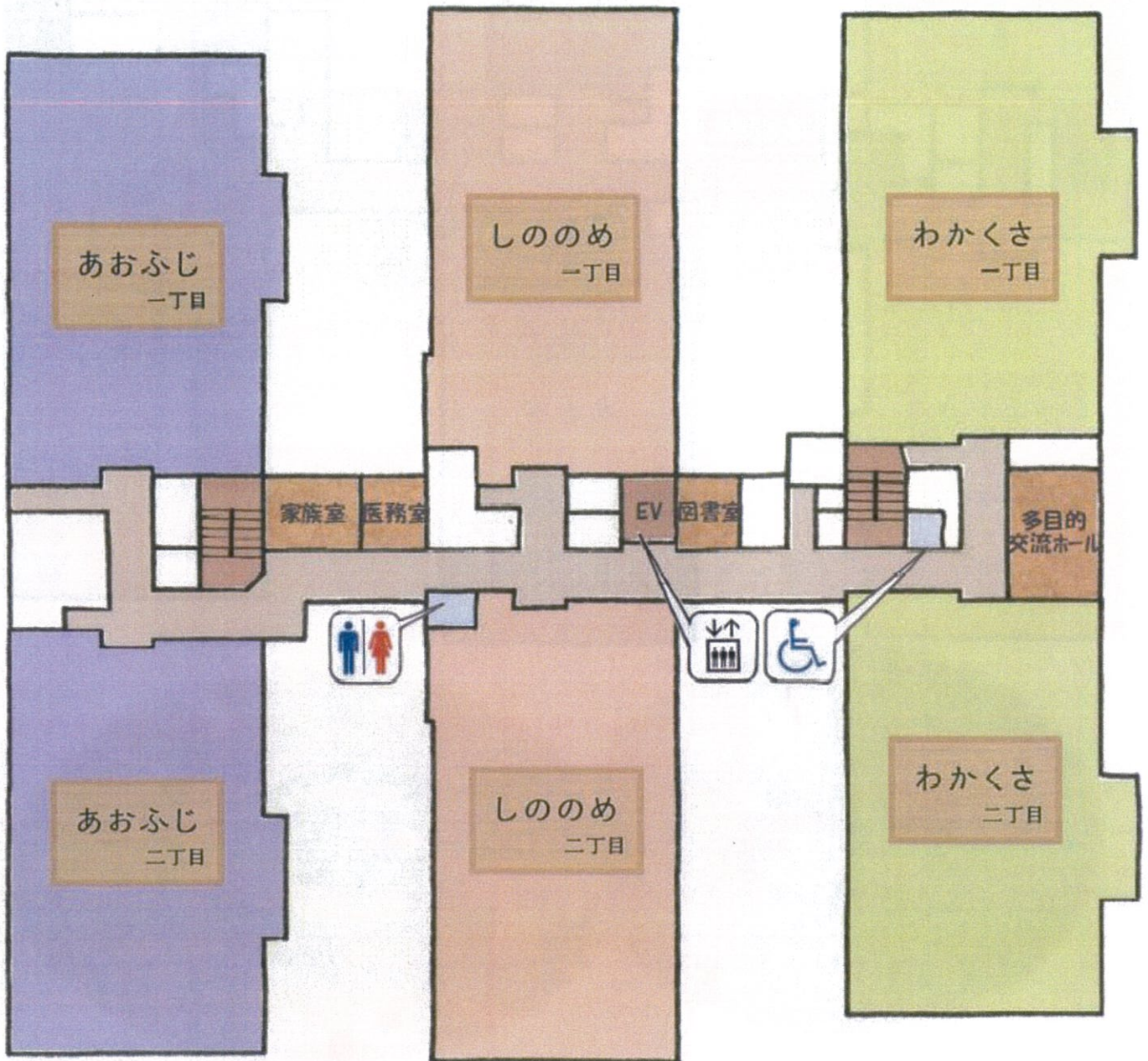
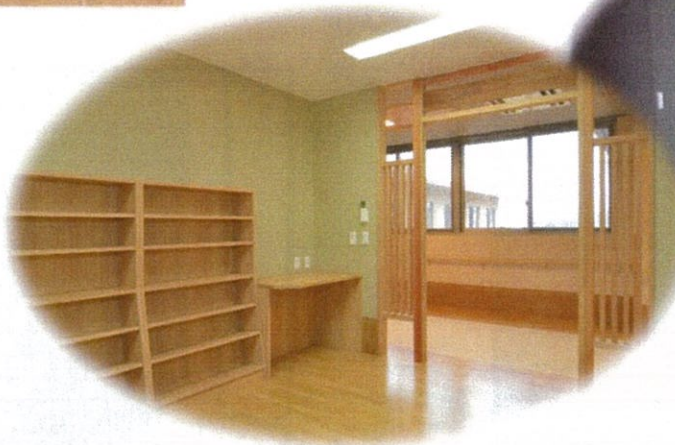


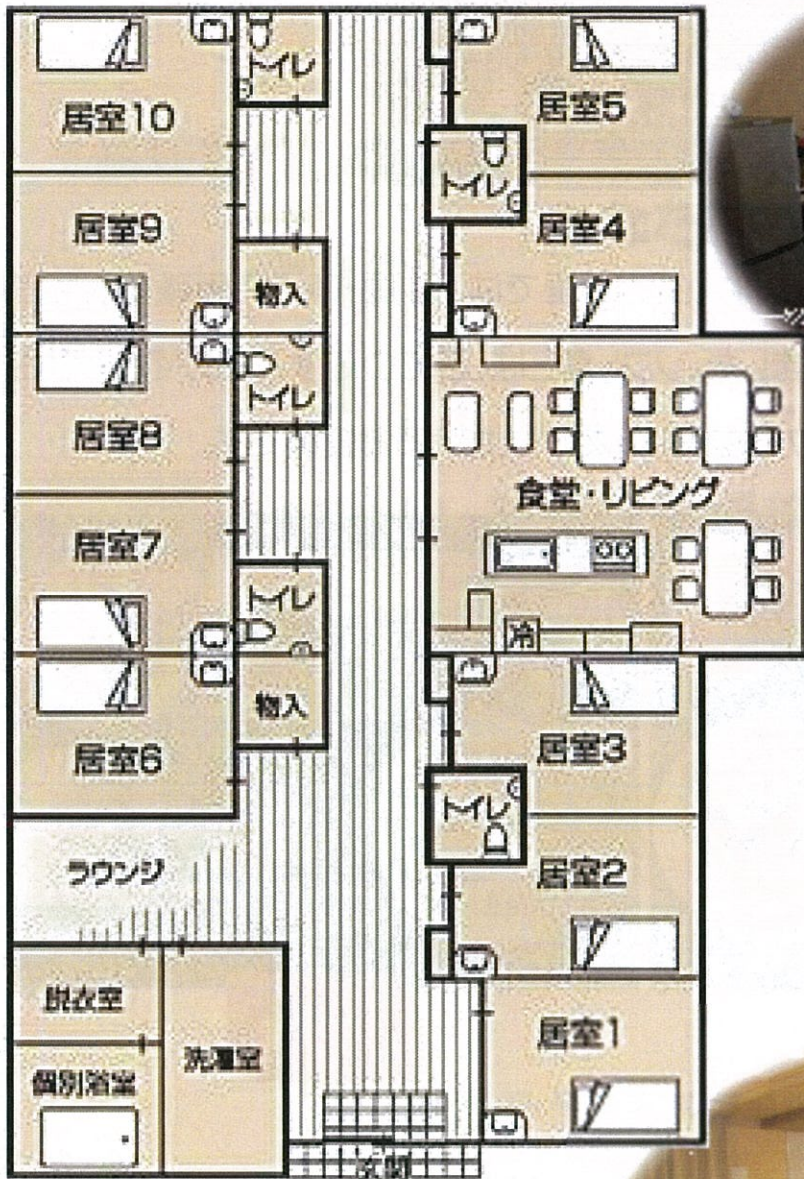
皆様のご利用をお持ちしております。

1階  
平面図



2階  
平面図





ユニット  
配置図



リビングの位置はユニットにより異なります。  
顔の見える配置になっておりますので安心して  
ゆったりお過ごしいただけます。

## 「笑みの里」のお食事

**食**事を楽しんでいただくために、笑みの里では、咀嚼・嚥下<sup>そしゃく えんげ</sup>の困難な入居者様にソフト食を導入致しました。ソフト食とは、舌でつぶすことのできる硬さで、普通食に近い見た目と食材の味を楽しんでいただけるお食事です。



常食



ソフト食

〒395-0003

長野県飯田市上郷別府2230-8

TEL 0265-48-6640

FAX 0265-48-6643

 社会福祉法人 綿半野原積善会

特別養護老人ホーム **笑みの里**