

Nagano Prefecture Social Welfare Corporation

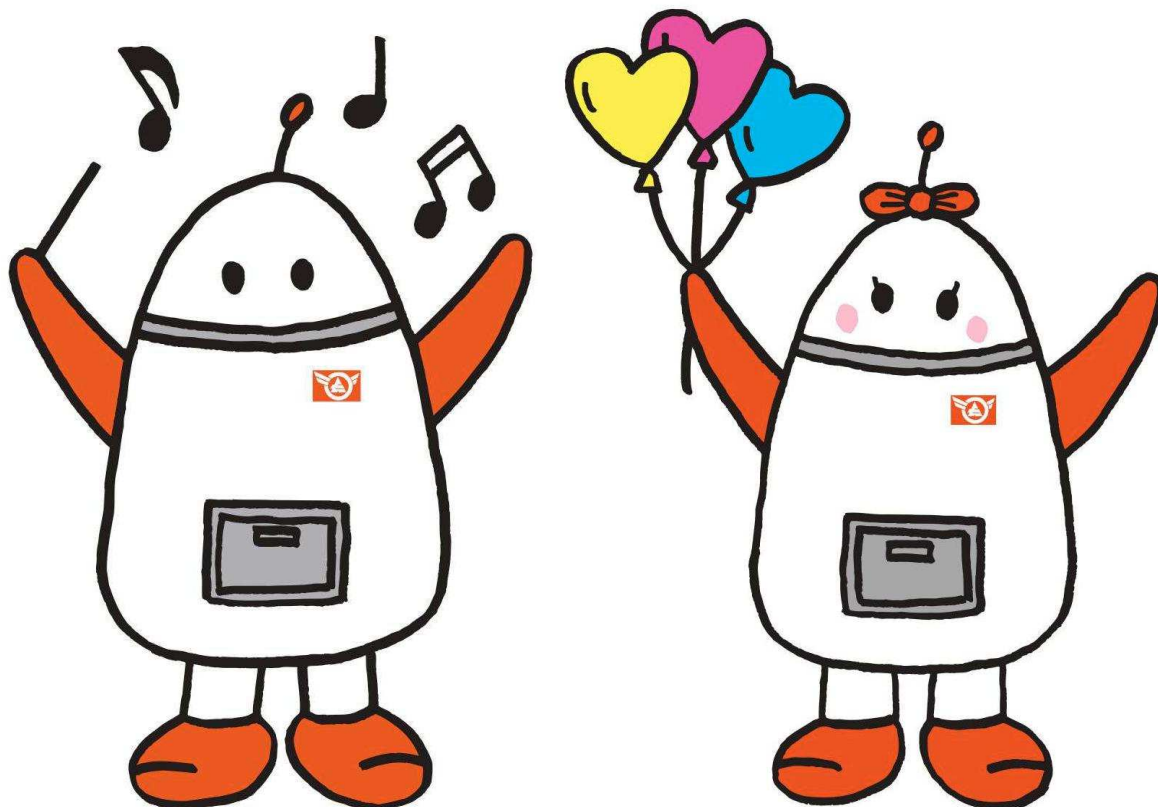
# 長野県社会福祉事業団

誰もが笑顔で輝く社会を創造します

～夢・情熱・連携が織りなす豊かな暮らし～

令和3年度

職員募集パンフレット



「ワトワくん」

「ワトワちゃん」

長野県社会福祉事業団マスコットキャラクター

地域の風土や伝統、食生活、季節の行事などを取り入れながら  
障がいのある方の「より豊かな暮らし創り」を一緒に応援しましょう

【問い合わせ先】 社会福祉法人 長野県社会福祉事業団

本部事務局 北沢・丸田

〒381-0034 長野市大字高田 364 番地 1

電話 026-228-0337 FAX 026-228-0310

ホームページ <https://nagano-swc.com/>

電子メール [nagano-shafuku-j@bg.wakwak.com](mailto:nagano-shafuku-j@bg.wakwak.com)

(問い合わせ時間 平日午前9時から午後5時)

## ■先輩職員からの一言（令和2年4月採用）



こばやし りょう  
**小林 凌さん（水内荘 支援員）**

### ■入社の動機

実家の近くに知的障がい者施設があり、幼いころより身近な存在でした。支援員が利用者さんと接している姿を見て、私も障がいのある方のサポートができる仕事がしたいと思い受験しました

### ■やりがいを感じるときは

自分の支援に対して利用者さんが笑顔になり、喜んでくれること  
行事等で利用者さんが楽しんでいる姿を見た時には達成感を感じます

### ■受験生へのメッセージ

私たちは日々利用者さんに接していますが、様々な特性を持った方がいるためとても難しいです  
人を相手にするので悩むこともありますが、とてもやりがいのある仕事だと感じます

やまぐち ち え み  
**山口 智恵美さん（信濃学園 支援員）**

### ■入社の動機

大学のボランティア活動で障がい者の方と関わる機会があり、障がい福祉の世界に興味を持ちました。大学での学びを基に、様々な場所で障がい者の方の支援をしたいと思ったからです

### ■やりがいを感じるときは

相手にどうしたら分かりやすく伝えられるか試行錯誤して、利用者の方の新たな表情が引き出せたときにやりがいを感じます  
利用者の方のできることが増えた時の喜びを近くで見られることも嬉しい瞬間です

### ■受験生へのメッセージ

毎日様々なことを経験でき、自分の成長を実感できます。また、利用者の方と関わる中でその人らしさや些細なことがとても大切なことだということに気付かせてくれる素敵な仕事だと思います



みやざわ けんたろう  
**宮沢 健太郎さん（ほっと上伊那 主事）**

### ■入社の動機

テニスのアルバイトをしていた時に車いすテニスの方と関わったことがきっかけとなり、福祉業界に関心を持ち始めました。多方面から少しでも、そういった方々のサポートをしていきたいと思い志望しました

### ■やりがいを感じるときは

直接関わることは少ないですが、いろいろな角度から力になっていると思うこと、また、日々分からないことが少しずつでも理解していっていると思うので、それもやりがいだと思います

### ■受験生へのメッセージ

人の支えとなる業界ですので、人と関わるのが好きな方や誰かの支えになりたいと考えている方はすごいやりがいを感じる業界だと思います

あきやま みず は  
**秋山 瑞翔さん（長野県障がい者福祉センター 主事）**

### ■入社の動機

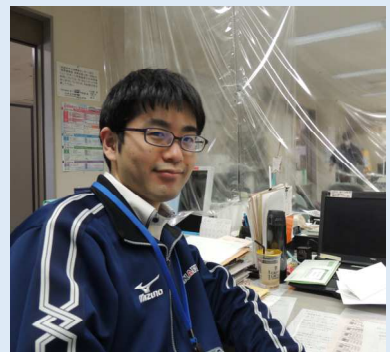
これまでの知識や資格を活かしたいと思ったから

### ■やりがいを感じるときは

利用者様や職員のサポートができること  
利用者様や職場の方に「ありがとう」と感謝してもらえたとき

### ■受験生へのメッセージ

様々な方と出会う場所です。その中で大変なことや辛いこともあります。自分の気持ち次第でやりがいに変わります。仕事をしていて失敗する事や分からない事が沢山ありますが、日々の成長を認めてくださる職員がいる職場です



つちや か お り  
**土屋 香緒莉さん（泉平ハイツ 介護員）**

### ■入社の動機

学生の時から介護の仕事に興味があったから

### ■やりがいを感じるときは

時々うまくいかない時があり、「この仕事、むいてないのかな…」とってしまうことがありますが、利用者さんの「おつかれさま」や「ありがとう」など、些細な一言で「がんばろう！」とやる気が出ることです

### ■受験生へのメッセージ

一見、「大変そう…」というイメージが多いと思います。しかし、福祉の仕事でしか味わえない経験できないことがあります

## ■人材育成

福祉のサービスは「人を相手とし、人が行う専門的対人サービス」であることから、職員の質を高めることが重要です。事業団では、時代の変化に対応できる人材育成を目的に下記研修を実施しています。

### (1) 事業団研修

- ①全体研修……すべての職員が事業団の法人理念や経営方針等を理解するための研修、レクリエーション大会
- ②階層別研修……職員の階層別に実施する研修（新任職員研修、OJT研修、5年目研修、中堅職員研修…）
- ③専門研修……専門的技術習得のために実施する研修（心理・支援員研修、看護師研修、栄養士研修…）
- ④派遣研修……国内外先進施設派遣研修（助成金制度あり）
- ⑤実践研究発表研修……職員が一堂に会して実践報告、意見交換を行う研修

### (2) 事業所研修

各事業所で実施する研修（所内研修、他団体主催研修、派遣研修）

### (3) 自主研修

資格認定に関する講習会及び研修会に、職員が自主的に参加する研修



職員レクリエーション大会

※新型コロナウイルス感染症対策を講じ、安全・安心に配慮した形で実施しています

## ■職員の区分・職務・勤務地等

区分	職務・待遇	勤務地
総合職	職務に限定なし（職層7段階 A級～G級まで） （所長、部長、課長、係長、主任、支援員、指導員、主事、看護師、栄養士…） 本俸：～413,700円/月（このほか各種手当あり）	全事業所 異動あり
一般職	職務に限定あり（職層1段階） （支援員、指導員、主事…） 本俸：～245,300円/月（このほか各種手当あり） （看護師、栄養士…） 本俸：～262,200円/月（このほか各種手当あり）	通勤できる 範囲内で 異動あり

※職員の申し出により、一般職から総合職への転換制度もあります（国家資格取得等の条件あり）

## ■労働条件

<b>勤務条件</b>	<p>日勤勤務時間 7時間 45分</p> <p>週勤務時間 38時間 45分（一か月単位の変形労働時間制）</p> <p>夜勤・宿直等（該当事業所のみ）</p> <p>早番 6時30分～15時15分 日勤 8時30分～17時15分</p> <p>遅番 12時30分～21時15分 夜勤 16時00分～翌9時30分</p>	
<b>待遇</b>	<p>手当：通勤手当、住居手当、扶養手当、支援員手当、夜勤・宿直手当等</p> <p>賞与：年3回（6月・12月・2月）</p> <p>昇給：年1回（4月）</p> <p>休暇：年次休暇（20日～）、夏季休暇、特別休暇（産前産後、育児、介護）等</p> <p>福利厚生：各種保険制度、<u>退職金制度</u>、<u>長野県職員互助会</u>、<u>全事協年金制度</u>等加入</p> <p>定年：60歳定年制（再雇用制度あり）</p>	

No.	事業所名及び事業内容	住所	TEL・FAX
1	<b>水内荘(みのちそう)</b> 施設入所支援事業(定員40人)、生活介護事業(60人) 短期入所事業(併設型6人) 相談支援事業(一般・特定)	〒389-1105 長野市豊野町豊野2230-1	T:026-257-2194 F:026-257-4744
2	<b>みのちグループホームセンター</b> 共同生活援助事業(12ホーム 定員65人)	〃	T:026-251-5050 F:026-251-5056
3	<b>歩楽里(ふらり)</b> 相談支援事業(受託・一般・特定・障害児) 放課後等デイサービス事業 居宅介護事業(行動援護・身体介護・家事援助・通院介助) 地域生活支援事業	〒389-1105 長野市豊野町豊野1635-1	T:026-257-5955 F:026-217-1182
4	<b>八雲日和(やぐもびより)</b> 生活介護事業(定員20人)、就労継続支援B型事業(定員20人)	〒389-1105 長野市豊野町豊野1635-1  うどん・おやき工房さくら T:026-217-4123 F:026-257-4100	T:026-257-5229 F:026-257-5279
5	<b>小春日和(こはるびより)</b> 就労移行支援事業(定員6人)、就労継続支援B型事業(定員14人)、就労定着支援事業	〒389-1105 長野市豊野町豊野376-4	T:026-217-7440 F:026-217-7441
6	<b>長野市地域活動支援センターこぶし</b> 地域活動支援センター事業(定員15人)	〒389-1105 長野市豊野町豊野624-2 かがやきひろば豊野内	T:026-257-5001 F:026-217-0370
7	<b>信濃学園</b> 福祉型障害児入所事業(定員30人) 短期入所事業(空床型)、日中一時支援事業 施設入所支援事業・生活介護事業 ※18歳以上対象 ※障害児施設入所事業の定員内で実施	〒390-1401 松本市波田4417-8	T:0263-92-2078 F:0263-92-5729
8	<b>松本あさひ学園</b> 児童心理治療施設(入所30人、通所5人)	〒390-0802 松本市旭2-11-25	T:0263-88-3737 F:0263-34-5066
9	<b>松本ひよこ</b> 生活介護事業(定員21人) 就労継続支援B型事業(定員18人) 相談支援事業(一般・特定・障害児) 共同生活援助事業(4ホーム 定員23人) 重症障害者等包括支援事業(定員5人 ※生活介護事業、共同生活援助事業、居宅介護事業含む)	〒390-0851 松本市島内863-1  波田しなのハイツ T:0263-88-6970 F:0263-92-6970	T:0263-47-6916 F:0263-47-6919
10	<b>大北圏域障がい者就業・生活支援センター ※「しえるば」</b> 障害者就業・生活支援センター事業	〒398-0002 大町市大町1129 大町市総合福祉センター内	T:0261-26-3862 F:0261-26-3856
11	<b>松本児童家庭支援センター あいく</b> 児童家庭支援センター事業	〒390-0802 松本市旭2-11-30 長野県松本旭町庁舎内	T:0263-92-3030 F:0263-34-5066
12	<b>ほっと上伊那</b> 伊北エリア事務所 共同生活援助事業(23ホーム 定員125人)、居宅介護事業、地域生活支援事業  ほっと上伊那 伊南エリア事務所	〒396-0015 伊那市中央4605-22  駒ヶ根市下平2901-7 西駒郷内	T:0265-73-0650 F:0265-73-0651  T:0265-98-8707
13	<b>伊那ゆいま〜る</b> 生活介護事業(定員20人)、就労継続支援B型事業(定員20人)、相談支援事業(特定)	〒396-0015 伊那市中央4605-22	T:0265-73-0605 F:0265-73-0332
14	<b>ほっとジョイブ</b> 生活介護事業(定員20人)、就労継続支援B型事業(定員20人)、相談支援事業(特定) 短期入所事業所(単独型)定員4人	〒399-4511 上伊那郡南箕輪村76-1	T:0265-96-0795 F:0265-96-0799
15	<b>辰野町障がい者就労支援センター ※「工務ぬくもり」</b> 就労継続支援B型事業(定員20人)、相談支援事業(特定)	〒399-0428 上伊那郡辰野町大字伊那富2680-1	T:0266-44-1011 F:0266-41-5571
16	<b>辰野町地域活動支援センター ※「つむぎ」</b> 地域活動支援センター事業(定員20人)	〒399-0428 上伊那郡辰野町大字伊那富2679-2	T&F:0266-41-5571
17	<b>西駒郷(にしこまごう)</b> (駒ヶ根支援事業部、宮田支援事業部) 施設入所支援事業(定員123人)、短期入所事業(空床型/併設型2人) 生活介護事業(定員145人)、就労継続支援A型事業(定員20人) 就労継続支援B型事業(定員34人)、就労移行支援事業(定員6人)、自立生活援助事業 相談支援事業(一般・特定)	〒399-4101 駒ヶ根市下平2901-7 西駒郷内  (宮田支援事業部) 〒399-4301 上伊那郡宮田村5450-186	T:0265-82-5271(代表) F:0265-81-1254(代表)
18	<b>上伊那圏域障がい者総合支援センター ※「きらりあ」</b> 相談支援事業(受託・一般・特定・障害児)、障がい児等療育支援事業 発達障がいサポートマネージャー整備事業 ほか 障害者就業・生活支援センター事業	〒399-4511 上伊那郡南箕輪村6451-1	T:0265-74-5627 F:0265-74-8661
19	<b>長野県障がい者福祉センター ※「サンアップル」</b> 障がい者のスポーツ・文化活動支援事業 <b>障がい者スポーツ支援センター長野 ※「サンスポーツながの」</b> サンアップルの北信サテライト事業所	〒381-0008 長野市下駒沢586	T:026-295-3111 F:026-295-3511 サンスポーツながの T(スポーツ課):026-295-3442
20	<b>障がい者スポーツ支援センター駒ヶ根 ※「サンスポーツ駒ヶ根」</b> サンアップルの南信サテライト事業所	〒399-4117 駒ヶ根市赤穂1694(長野県看護大学プール棟内)	T&F:0265-82-2901
21	<b>障がい者スポーツ支援センター松本 ※「サンスポーツまつもと」</b> サンアップルの中信サテライト事業所	〒390-1792 松本市梓川2288-3 松本市役所梓川支所2階	T:0263-88-6826 F:0263-88-6836
22	<b>障がい者スポーツ支援センター佐久 ※「サンスポーツ佐久」</b> サンアップルの東信サテライト事業所	〒384-0414 佐久市下越16-5(総合福祉センターあいとびあ日田内)	T&F:0267-82-6781
23	<b>特別養護老人ホーム泉平ハイツ</b> 介護老人福祉施設(定員74人)	〒389-1105 長野市豊野町豊野2298-2	T:026-257-5180 F:026-257-5184
24	<b>泉平ハイツ短期生活介護センター</b> (介護予防)短期入所生活介護(定員16人)		
25	<b>豊野デイサービスセンター</b> 通所介護 介護予防通所介護相当サービス(定員25人)		
26	<b>泉平ハイツ指定居宅介護支援事業所</b> 居宅介護支援事業		
27	<b>認知症高齢者グループホーム泉平ファミリー</b> (介護予防)認知症対応型共同生活介護(定員9人×2ユニット)		T:026-257-5183 F:026-219-2232
28	<b>本部事務局</b> 事業団が経営する各事業所の管理運営における調整 介護福祉士修学資金等貸付事業、障がい者の芸術作品展開催事業 ほか	〒381-0034 長野市大字高田364-1  障がい者の芸術作品展開催事業 T:026-217-0022 F:026-228-0310	T:026-228-0337 F:026-228-0310