

やさしさを、私たちの強さにしたい。

人はやさしい。そう思いませんか。

困っている人がいれば、声をかけずにはいられない。倒れかけている人がいれば、手をさしのべずにはいられないし、悲しむ人がいれば、胸を痛めずにはいられない。

人のそんなやさしさを、強さにすること。

それがニチイの仕事です。

人が本来持っている、人を心から想うやさしさ。

それを、社会を支える、誠意ある強さに育てること。

それが、もう40年以上も前から進めてきた、私たちニチイの誇りとしている仕事なのです。

介護と、医療と、そしてその人材が育たなければいけない。

そう信じているのです。

人のために働く幸福。

これからも、この仕事に変らぬ情熱を注ぎたい、私たちニチイです。

ビジョン

誰もが生涯自分らしく
生きられる社会を叶える

バリュー

- ・高い知識と豊富な経験を持ったプロフェッショナルであること
- ・人を心から想う情熱を持ち続けること
- ・およそ40年にわたり医療の現場を支えてきた実績

ミッション

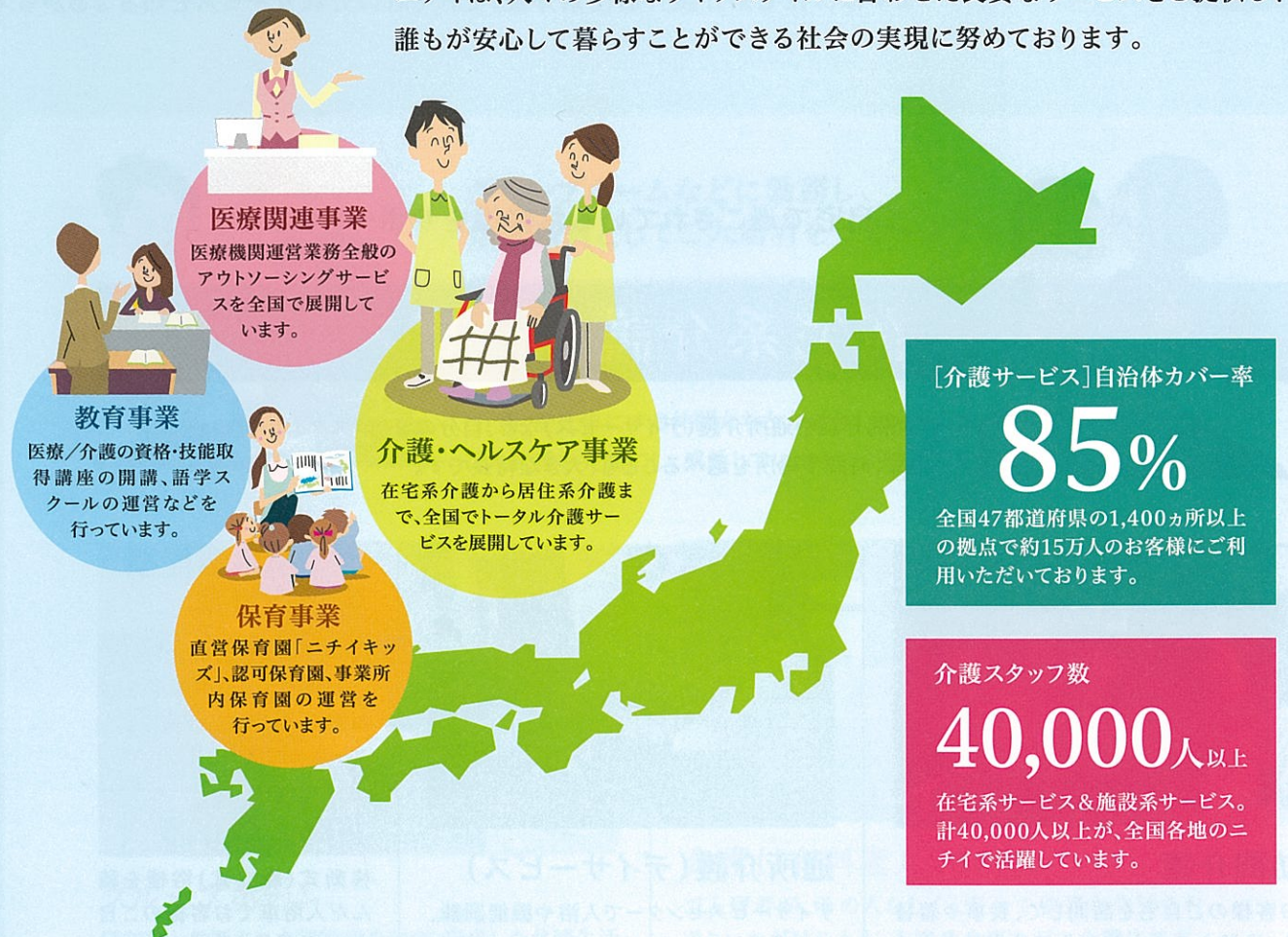
- ・医療関連で医療機関の安定した経営を支援する
- ・介護で一生涯不安なく暮らせる環境を作る
- ・教育で人が豊かに成長し続けていくことを応援する

ABOUT

NICHII

ニチイは、「医療」「介護」「教育」を柱に、
高齢社会を支える、生活支援企業です。
全国各地でサービスを提供しています。

超高齢社会の階段を登り続けている日本。そのような社会環境の中で、ニチイは、人々の多様なライフスタイルに合わせた良質なサービスをご提供し、誰もが安心して暮らすことができる社会の実現に努めております。



ニチイの「トータル介護サービス」とは？

ニチイは介護サービスをご利用いただいている全国15万人のお客様の要望に沿った介護サービスを15万通りの形でお届けしています。多様な在宅サービスや施設サービスから、お客様の生活環境や身体状況の変化に応じたサービスの選択・利用をしていただけるのが、ニチイの「トータル介護サービス」です。

