

全日本民主医療機関連合会加盟

社会福祉法人こころ

総合案内

やさしい心から笑顔の心へ
みんなで繋げるこころの輪



ひと&まち、いきいき



社会福祉法人こころ 総合利用パンフレット

目次

社会福祉法人こころの概要	〈1〉
居宅介護支援事業所こころ高島	〈2〉
訪問介護事業所こころ高島 【ホームヘルプサービス】	〈2〉
通所介護事業所こころ高島 【デイサービス】	〈3〉
こころのひろば小規模多機能型居宅介護事業所 【ひろば小規模】	〈4〉
こころのひろば地域密着型グループホーム 【ひろばグループホーム】	〈5〉
こころのひろば地域密着型特別養護老人ホーム 【ひろば特養】	〈6〉
特定施設入居者生活介護事業所こころ高島 【特定高島】	〈7〉
こころのひろば特定施設入居者生活介護事業所 【ひろば特定】	〈7〉
福祉用具貸与・販売事業所こころ 【介護ショップこころ】	〈8〉
地域交流センター【多目的ホール・会議室・こころ温泉】	〈9〉
共同組織&地域支えあい事業 【こころ支え合】	〈10・11〉
【こころの会】	〈12・13〉
こころ介護施設 入所一退所 体系図	〈資料1〉
ご利用料金表	〈資料2〉

社会福祉法人こころ 運営理念

「私たちの各事業は、働くひとびとの福祉施設である」

- 一、「私たちは、利用者の立場に立って親切でよい介護を行います」
- 一、「私たちは、つねに学習し、たゆみなく福祉の充実と向上につとめます」
- 一、「私たちは、職員の生活と権利をまもり、民主的運営につとめます」
- 一、「私たちは、地域・職域のひとびとと協力を深め、福祉を守る運動をすすめます」
- 一、「私たちは、社会保障制度の確立をすすめます」

「この目標を実現するために、私たちは、互いに団結します」

2010年8月1日

社会福祉法人こころ

社会福祉法人こころ

特定複合施設こころ高島／複合福祉施設こころのひろば

登記名 社会福祉法人こころ

住 所 諏訪市高島三丁目1300番1号

連絡先 0266-54-5560 (こころ高島代表)

0266-54-5610 (こころのひろば代表)

こころのひろば



こころは、2005年(平成17年)に

「特定非営利活動法人(NPO)こころ」を創立し、翌年、諏訪市岡村に「こころ岡村」を開所、その後平成22年4月に「社会福祉法人こころ」を設立し、12月「特定複合施設 こころ高島」を開業しました。

そして、平成26年4月「総合複合福祉施設」として「ひと・まち イキイキ こころのひろば」を開業するにいたりました。

地域の人々と一緒に、医療機関や福祉施設などと連携を強め、安心して住み続けられるまちづくりをすすめています。

人と人との信頼関係を大切にして、医療・介護・福祉の充実と向上につとめ、その人の大切ないのちと健康を守りたいと考えます。

全日本民主医療機関連合会の綱領を基本に「こころの運営理念」を絶えず念頭に置き、これからも

こころ高島



「働くひとびと

の福祉施設」として成長して参ります。

こころのひろばにある事業所

事業所名

- 小規模多機能型居宅介護事業所
- 特定施設入居者生活介護事業所
- 地域密着型認知症対応型共同生活介護事業所
- 地域密着型特別養護老人ホーム
- 福祉用具貸与・販売事業所
- 健康運動教室 こころ域活サロン
- 地域交流センター
- 医療機関【やざわ虎クリニック・あおば歯科クリニック・こころ薬局】

こころ高島にある事業所

事業所名

- 居宅介護支援事業所
- 訪問介護事業所
- 通所介護事業所
- 特定施設入居者生活介護事業所
- こころ支えあい事業

こころのひろばには、地域交流センターがあり、多目的ホールでは、毎月、ボランティアの方々による様々な催物が開催されています。会議室や立ち寄り温泉など一般の方にもご利用いただける施設もございますので、お気軽にお問い合わせください。

お問い合わせ先 ☎0266-54-5614 F A X 0266-54-5618

居宅介護支援事業所

事業所名 居宅介護支援事業所 ころころ高島
名 称 ころころ高島居宅介護
住 所 諏訪市高島三丁目1300番1号
連絡先 0266-54-5613

【事業内容】

居宅サービス計画書（ケアプラン）の作成

- ・介護保険サービスの紹介と調整
- ・介護保険外サービスの紹介と調整
- ・介護保険認定申請の請求代行
- ・給付管理
- ・医療との連携
- ・その他、介護に関する相談

居宅介護支援事業とは、

介護保険サービスを利用するために、必要な介護認定の申請から、ご本人の望まれる在宅生活を送るため、適切なサービスが受けられるように、サービス計画を作成いたします。

ケアマネジャーが、ご本人のご希望と各種サービスを連絡・調整し、より良いサービスが受けられるようにご家族の方と一緒に考えていきます。

【利用料金】

全額保険適応されますので、ご利用者様の負担はありません。

【営業日および営業時間】

営業日：月曜日～金曜日 午前8：30～午後5：30

休業日：土曜日・日曜日 / 12月30日～1月2日
8月15日・9月第1土曜日

*要支援認定の方でも、地域包括支援センターより委託されておりますので、ご相談に応じております。



ころころ高島 訪問介護事業所

事業所名 訪問介護事業所 ころころ高島
名 称 訪問介護ころころ高島
住 所 諏訪市高島三丁目1300番1号
連絡先 0266-54-5565

訪問介護事業は、利用者様が可能な限り、ご自宅で 自立した日常生活を送ることが出来るように、訪問介護員（ホームヘルパー）が、ご利用者様の自宅を訪問し、食事・排泄・入浴などの介護（身体介護）や、掃除・洗濯・買い物などの生活支援（生活援助）を行う事業です。

ご本人の自立のための援助で、ケアマネジャーのケアプランに基づいて、サービス提供させていただきます。



通所介護事業所こころ高島

事業所名 通所介護事業所こころ高島
名称 こころ高島デイサービス
場所 諏訪市高島三丁目1300番1号
電話 0266-54-5564
登録定員数 18名

通所介護事業所こころ高島は定員18名の地域密着型の小さなデイサービスです。

一人ひとりに寄り添い、家庭的な雰囲気大切にしています。



▲お部屋は床暖房でとても暖かく過ごせます。



お風呂は個浴ですのでお一人ずつゆっくり入っていただけます。また温泉ですので、体の芯まで温まることができ好評です。



▲栄養バランスのとれたお食事です。
ご利用者に合わせた食事形態で提供いたします。

一日の流れ	
8:30	お迎え
9:30	入浴 (体操・制作活動など)
11:30	口腔体操
12:00	昼食 歯磨き
13:00	お昼寝(休養)
14:00	集団体操 レクリエーション
15:00	おやつ
16:00	帰宅準備
16:30	お送り



▲リフト浴もありますので
安心して入浴していただけます。

小規模多機能型居宅介事業所

事業所名 ころのひろば小規模多機能型居宅介護事業所
名 称 ころのひろば小規模
住 所 諏訪市高島一丁目21番14号
連絡先 0266-54-5611
登録定員数 29名 通い定員数18名

小規模多機能型居宅介護事業所は、ひろば正面入り口右手側にある平屋の建物です。
ご利用者様方に少しでも長く住み慣れた家、地域で暮し続けられるように、馴染みの職員により家庭的な雰囲気の中で、一人ひとりに応じたきめ細やかなサービスを提供しています。

営業は365日休みなく営業しており、ご利用者様一人ひとりのニーズに合わせて通い・訪問・泊りの組み合わせにより24時間対応でご利用者様の支援をさせていただきます。



▲建物外観



▲玄関入口



▲キッチン外観



▲キッチン内部



▲泊り用居室



▲浴室 個浴 檜風呂



▲テイルーム



▲介護用トイレ

通いサービス：送迎、入浴、食事提供の他軽体操やレクリエーション・イベント等もあり個々に応じたご利用が可能です。

訪問サービス：一人ひとり相談に応じた訪問サービスを行っております（掃除・洗濯等）。

泊り：ご利用者様の家庭の事情、一人ひとりの利用内容により泊りサービスを行います。

※ご利用申し込み、ご見学等お気軽に事業所までご連絡、ご来所下さい。

こころのひろば グループホーム

事業所名 こころのひろば地域密着型グループホーム
名称 こころのひろばグループホーム
住所 諏訪市高島一丁目21番14号
連絡先 0266-54-5615
登録定員数 18名

認知症の方のみを専門に受け入れる施設です。個人を大切にすることにより、安心してその人らしい生活を送り、認知症による不安な時間から解放され、進行緩和につなげていけるケアをする事を

方針としています。

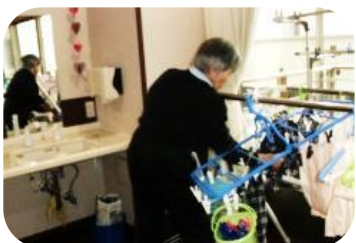
ともに支えともに生きて“認知症だから〇〇は出来ない”ではなく“認知症だけど〇〇をしよう”とスタッフと一緒に洗濯、清掃、買い物などの家事をしたり、庭いじりや趣味に興じたりして、可能な限りの役割を持って、共同生活を送っていただきます。自分で成し遂げることを感じてもらい、自信ややる気を引き出していきます。



▲明るい居室（約3坪）



▲皆で作りました（藤の花）



▲お洗濯（上：洗濯物たたみ・下：物干し）



▲趣味の作品がいっぱい



▲個人の力作（おひな様）



▲皆で作って、「いただきます。」（花見弁当）

【ご入所いただける方】

1. 医師の認知症検査において「認知度Ⅱb」以上の認定を受けられた方で、少人数の共同生活が可能の方。
 2. 施設と同じ諏訪広域内に住民票があり、原則65歳以上で、要支援2以上または、要介護1以上の介護認定を受けられた方。
- 以上の2点が、ご入所いただける方となります。

こころのひろば特養

事業所名 こころのひろば地域密着型特別養護老人ホーム
名 称 こころのひろば特養
住 所 諏訪市高島一丁目21番14号
連絡先 0266-54-5616（3階）
 0266-54-5617（4階）
登録定員数 29名

ひろば特養は、ユニット型の特別養護老人ホームです。1ユニット7～8室（個室）にて、少人数で生活されています。介護度3以上の方の介護施設で、ご希望により施設での看取りまで対応させていただきます。地域交流センター建物の3階4階にあります。



▲3階エレベーターを降りると正面にスタッフルーム（写真上の右）があり、左手がA棟右手がB棟で、L字型になっています。この階には、寝たまま入浴できる、機械浴（特浴）があり、ゆったりリラックスしてご入浴いただけます。

住み慣れた地域の中で、なじみの環境を大切に、その方らしさを尊重した介護をさせていただきます。

地域の皆さんやご家族の方のご協力をいただきながら、ゆっくりと穏やかな生活を送っていただけます。



▲（写真上；居室・リビングに続く廊下）

同じ建物の中に、内科・外科（やざわ虎クリニック）と歯科（あおば歯科クリニック）があり、安心です。やざわ虎クリニックの先生とは、こころのひろば特養の主治医として、連携を取り合いながら、入所者様の健康管理をしていただいております。



▲キッチン（写真上左）とリビング（写真上右）

あおば歯科クリニックの先生には、定期的に往診していただき、口腔内の管理をしていただいております。

【お申込みについて】

最寄りの市町村役場の高齢者福祉課・介護保険係に、ご相談ください。

特定 高島

事業所名 特定施設入居者生活介護事業所 ころ高島
名称 特定ころ高島
住所 諏訪市高島三丁目1300番1号
連絡先 0266-54-5567 (1・2階)
0266-54-5568 (3階)
登録定員数 38名



▲高島城公園の紅葉

特定ころ高島は、のんびりとした自由な時間の中で、食事や温泉入浴等、心のこもった生活介護を受けながら新しい出逢いと家庭的な雰囲気の中で、その方らしい終の棲家として、

安心して日々の生活を送ることができます。また、近くには、諏訪湖や高島城公園があり、四季を楽しみながら生活することができます。

ころ高島の1階(5室)
2階(15室)・3階(18室)
に居室があり、38名の入居施設です。



▲高島の温泉 手前はリフト浴



▲リビングと居室に続く廊下

ひろば 特定

事業所名 ころのひろば
特定施設入居者生活介護事業所
名称 ころのひろば特定
住所 諏訪市高島一丁目21番14号
連絡先 0266-54-5612
登録定員数 40名



▲共同キッチンとリビング

市役所の県道向かい側の「ころのひろば」の中央に4階建て40室の施設があります。平成29年1月に、サービス付き高齢者向け住宅から混合型特定施設入居者生活介護に移行しました。

この施設は、自立の方から要介護5の方の、それぞれに合わせた介護サービスの提供をいたしております。

また、ご希望により、終の棲家とすることができます。18㎡の個室で、トイレ・洗面台・クローゼットがあり、エアコン付きです。照明やテレビ等の電化製品は、入居者様の持ち込みです。(部屋の電気料金は、個別精算です。)

各階には、リビングがあり、食事やレクリエーションが楽しめます。共同浴室(無料)・洗濯室(コインランドリー)もあります。



▲居室出入り口と廊下

介護ショップこころ

事業所名 福祉用具貸与・販売事業所こころ
名称 介護ショップこころ
住所 諏訪市高島一丁目21番14号
連絡先 0266-54-5569
FAX 0266-54-5618

介護ショップこころの営業時間は、午前8時30分から午後5時30分までです。
土・日曜日・祝日は、休業させていただきます。

ひとまちイキイキこころのひろばの敷地内にあり、こころ薬局様と同じ建物の中にあります。
リハビリパンツやパッド等の介護用品の販売や車椅子や介護用ベッド等のレンタルをしています。

また、介護シューズや杖など、転倒を防ぐ商品や、生活必需品・雑貨等の販売をし、入所されている方々のお買い物にお応えしています。

毎週金曜日には、出張販売があり、お菓子・果物・野菜やお総菜の販売があります。



◆介護用品のレンタル◆

介護ベッド・車いす・歩行器・手摺りなど



◆介護用品販売◆

リハビリパンツ・おむつ

・パッド類

お肌に優しい、質の良いものを安価にて販売いたしております。



◆地元産「ひとめぼれ」

お米の販売もしています。

刻み海苔や蜂蜜など「おいしいと」評判です。



◆履きやすさと転びにくさ・膝に優しい靴◆



地域交流センターのご利用案内

ひとまち イキイキ こころのひろば

◎ 地域交流センター

開館 午前 8 時 30 分

閉館 午後 9 時



諏訪市高島一丁目 21 番 14 号

★お問い合わせ先 0266-54-5614

◎ 休館日について

原則年中無休ですが、年末年始・お盆等休館する場合がございます。

また、機器保守点検等臨時休館する場合は玄関前へ事前に掲示させていただきます。

◎ 地域交流センターでは、次の施設・設備をご利用いただけます。

1. 多目的ホール（講演会・研修会・一時休憩）
2. 小会議室
3. 中会議室
4. 立ち寄り温泉「こころの湯」
5. 屋外足湯
6. ドリンクサービス 自販機・コーヒーサーバー（有料）・給茶機（無料）

◎ 各施設の使用時間および使用料金について

下記金額は、水道光熱費・一般事務相当額を「運営協力費」（維持管理費相当）としてご負担いただきます。（今後、諸事情により予告なく変更された場合はご容赦ください。）

施設名	使用時間	使用料金	備考（収容定員等）
多目的ホール	午前 9 時から午後 9 時まで	1 時間 500 円	21 テーブル 63 席 （仮席のみ 80 席可能）
小会議室	午前 9 時から午後 9 時まで	1 時間単位 200 円	4 テーブル 12 席
	午前の部 正午まで	3 時間 500 円	
	午後の部 1 時から 5 時まで	4 時間 700 円	
	午後 6 時から午後 9 時まで	3 時間 500 円	
中会議室	午前 9 時から午後 9 時まで	1 時間 300 円	8 テーブル 24 席から 12 テーブル 36 席まで ※注
ギャラリー	午前 8 時 30 分から午後 9 時まで	1 日 500 円	飾付と撤収の時間 含む
立ち寄り温泉 「こころの湯」	午前 9 時から午後 8 時 30 分まで	10 回分 2,000 円 1 回分 300 円	最終ご入場 午後 8 時 00 分
	貸切使用	ご家族等 3 名以上	1 時間 1,000 円
屋外足湯	午前 8 時 30 分から午後 9 時まで	無料	11 月から 3 月は休止
冷暖房負担	施設毎（温泉別）1 時間につき	100 円	ご使用時

※注 中会議室は、パーティションで区切られた小会議室を開放し、2 室または 3 室併せて使用することができます。

安心して住み続けられる地域をめざして

こころ地域支え合い事業

住みなれた所でいつまでも安心して暮らしたいのは、みんなの願いです。しかし、いずれ誰かの手助けが必要となります。しかし現在の医療・介護制度は充分ではありません。

「こころ支え合い事業」は高齢者、障害者の人権と尊厳を守り、安心して生活できるようにお手伝いをする有償ボランティアとして 2011 年に活動を始めました。

いつでも！誰でも！困ったときの支え合いとして、地域住民がお互いに助け合う事業です。

サービスを提供する人・サービスを利用する方・双方に「こころの会員」として登録していただき皆さんで支え合う事業です。

御 利 用 案 内

生活に不自由を感じておられる方、手助けを求めておられる方は、お気軽にお電話ください。

「こころ地域支え合い事業」事務所 月曜日～金曜日に受付しています

電話 0266-54-6001

携帯 080-6933-2589

♥ 利用料

- ・利用時間帯に関わらず 1 時間当たり 1,000 円(利用時間は 30 分ごとに分割できます)
出発時間～作業時間～帰宅時間を含みます。

(その他交通費、材料費等の実費は負担していただきます)

- ・交通費 車利用の場合 1 km=20 円のガソリン代(目安)
- ・協力会員(こころの会に登録)が訪問して、仕事を行います。

♥ 利用いただける日時

- ・年末年始(12月30日～1月2日)・土曜日、日曜日を除きます。
- ・ただし、年末年始・土曜・日曜日にも特に必要な場合は相談ください。

♥ ご契約

- ・利用の申し出により、スタッフが訪問し説明をします。その際に利用内容などの確認のうえで契約します。
- ・登録時に、年間の事務費 1,000 円が必要です。(事務費・福祉サービス総合保障保険料に使われます)
- ・翌年度更新する時は新たに 1,000 円が必要です。
- ・「こころの会」会員に入会していただき、利用会員として登録していただきます。

- ♥ 何か問題が生じたり、お困りのことがあれば、「こころ支え合い事務局」へご連絡ください。

例えばこんなお手伝いをします



草刈り



剪定



草取り



買い物・銀行・役所・習い事・施設・食事等の同行



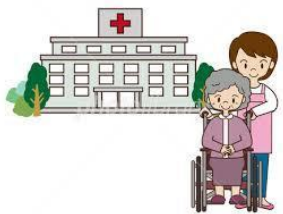
衣類の洗濯
衣料の補修



家事一般



掃除・窓ふき・住宅関連修理



病院付き添い・入院支援
薬の受け取り



整理整頓・障子貼・ゴミ出し・ストーブ給油
動物の世話・家具の移動



お墓参り・お墓掃除



話相手・見守り



雪かき

スタッフ募集

「こころ支え合い事業」活動の趣旨に賛同して、仲間になってくださる方を募集しています。資格や経験は問いません。特技を生かして活動に参加してみませんか。

『こころの会』入会のご案内

民主医療機関連合会と協力・共同し地域の中の助け合いを大切にして
 「みんなの力で安心して、住み続けられるまちづくり」めざします
 地域の絆づくりを大切に考えていきます



「こころの会」とは？

高齢化社会に不安を感じている！実際に困っている！
 そんな方々の力になりたいと考え、発足した会です。「社会福祉法人こころ」を応援し、会員同士の交流親睦・助け合いを行います。住みやすい地域作りをします。介護のことや健康のことなど福祉制度の改善運動に積極的に取り組んでいます。いざというときに頼りになる介護事業所があります。助け合い・相談できる仲間がいます。



「こころの会」はどんな会？

民医連に加盟する病院・診療所・薬局・福祉施設・NPO
 法人などと協力・共同の住民運動組織として発展してきました。介護保険、社会保障制度改悪に反対し、改善のための署名・宣伝活動を行っています。会員相互の交流を計り会員家族及び地域の人々の高齢者福祉を中心に健康と福祉を推進させる運動を行います。活動をすすめます。



班会で何をするの？

地域で班をつくり、医療や福祉・介護の勉強会。
 1人では解決しにくい病気や暮らしの心配事は、班会での話し合いや学び合いの中で解決の方向が見えてきます。悩みごとや助け合いも班会で話し合えます。医療・福祉関係者を講師に学習会や介護保険の話も好評です。こころ域活サロン（健康運動教室）出前講座も行います。体操・バランスボールなども行います。



「こころの会」会員になれば・・・

会報「こころ」をお届けいたします。

各事業所の情報や行事のお知らせ、介護情勢や健康に役立つ記事などが掲載されています。必見です！域活サロン（健康教室）を安価で利用できます

平成27年8月15日発行 第61号
 社会福祉法人 こころ
 理事長 金子 智子
 藤防中橋第三丁目1300番地1
 TEL0266-54-5560
 FAX0266-54-5561
 制作 編集委員会

7/25 飯訪よいてこころイキイキ連 出場

JA 佐州飯訪特別賞に輝きました

「長寿日本」から「健康長寿世界」へ
 ～徳州 ACE(エース)プロジェクトを実施しよう～

「こころ」からの笑顔通信 No.4

こころ岡村

7/16(月) 避難訓練を行いました。避難訓練と同時に行いました！

こころのひろば グループホーム

N権お誕生日おめでとうございます

熱中症注意警報発令中！！

「お年寄りに目配り夜通し」



こころの会に入って交流しよう

「こころ祭り」等、行事に参加して下さい。



日頃困っていること、介護・生活の相談も受付けます。



こころで開催される、イベント・講演会にも参加できます。脳を活性化させるためのレクレーションや演奏会・歌謡ショー、ドクターによる医療に関する様々な講演会が企画されています。



各地域に支部を作り、身近な交流もできます。

社会福祉法人こころの「地域支え合い事業」の利用ができます。（詳細は別紙参照）こころの会員が困っている事、必要な事に会員が手助けするもので、法人職員がコーディネートします。



建設協力金をお願いします



3年満期
0.4%
途中解約
0%

5年満期
0.5%
途中解約
0%

建設協力金を新規に預けていただく場合
「こころの会」に入会していただきますので、
ご了承ください

皆様のご協力をお待ちしています

お問い合わせ・お申込みは下記連絡先、または職員におたずねください
社会福祉法人 こころ
TEL. 0266-54-5560



こころ事業別 ご利用料金表(目安)

○ご不明な点がございましたら、それぞれの事業所の相談員にご相談下さい。

平成30年12月現在

総合案内	関連頁	P2	P3	P4	P5	P6	P7	P7	
事業所名	居宅支援	訪問介護	高島アイ	ひろば小規模	ひろばグループH	ひろば特養3階	1階/2階/3階	高島特定	1階/2階/3階
電話番号	54-5613	54-5565	54-5564	54-5611	54-5615	54-5616	54-5567	54-5568	54-5568
相談員	沖島・後藤・高橋	北澤	千野・高橋	関・日下部	宮城・大和・荒井	小林・中澤	小林・柳平・御園	矢崎(利)・矢崎(真)	1階7名/2~4階11名
利用/入居定員数		18名	29名/通い18名	18名	15名	14名	5名/15名/18名		
入居費用	敷金/保証金				100,000円		120,000円		120,000円
利用料金	家賃				49,500円/月	49,500円/月	40,000円/月	40,000円/月	40,000円/月
	管理費						23,150円/月	10,300円/月	10,300円/月
	共益費							20,600円/月	20,600円/月
*	生活相談/生活支援				20,610円/月	339円/日	*800円/月	*800円/月	*2,400円/月
	水光熱費				5,160円/月		42円/日	42円/日	電気代個別
*	冬季暖房費								
	日常生活支援費								
	宿泊代								
小計	30日計算				75,270円/月	62,760円/日	65,550円/月	73,300円/月	合計を日額換算します

*家賃は基準額です。所得により減免される制度があります。

食費	(朝)				309円	309円	309円	309円	309円
	(昼)				618円	618円	618円	618円	618円
	(夜)				618円	618円	618円	618円	618円
小計	30日計算				1,545円/日	1,545円/日	1,545円/日	1,545円/日	1,545円/日
					46,350円/月	46,350円/月	46,350円/月	46,350円/月	46,350円/月
介護費	要支援1								
	要支援2								
	要介護1								
	要介護2								
	要介護3								
	要介護4								
	要介護5								
*介護費は、提供された介護サービス費の1割負担分の料金です。下段に、ご自分の介護度、負担割合に応じた料金を記入して試算合計してみてください。									
該当額									
合計									

P8	介護ショップレンタル品	主要品目と価格(目安)	対象者	商品名	ベッド(3モーター)	ベッドマット	ベッドテーブル	ベッドサイドレール(柵)	車椅子
	在宅介護の場合	レンタル価格	要介護2以上の方	レンタル価格	1,000円/月	200円/月	300円/月	50円/月	300円

行政	法人 ところ			窓口対応			施設対応						
	事業所名 電話番号 (0266)	紹介員 総員	介護度の 目安	行政紹介	第1	第2	第1	第2	第3	入所（居）	退所（居）	退所（居）	
要介護（要支援）認定の申請・認定 ！！最寄りの市町村窓口（高齢者福祉課等）	居宅介護支援 54-5613	2	支援1 ～介護5	市町村最寄の 高齢者福祉課	ケアマネジャー (居宅系)	—	ケアマネジャー	—	事前面談 ご契約	ご利用開始	自立 ご入院 ご入所	—	
	訪問介護 54-5565	2	支援1 ～介護5		ケアマネジャー (居宅系)	—	サービス提供 責任者	—	事前面談 ご契約	ご利用開始	自立 ご入院 ご入所	ご精算	
	こころ高島 デイサービス 54-5564	3	支援1 ～介護5		ケアマネジャー (居宅系)	—	管理者	事前面談	判定 ご契約	ご利用開始	ご帰宅 ご入院 ご入所	—	
	ひろば 小規模多機能 54-5611	4	支援1 ～介護5	市町村最寄の 高齢者福祉課 民生委員	ケアマネジャー (居宅系) ソーシャルワーカー	—	管理者 ケアマネジャー	ご見学・お申込 事前面談 管理者 ケアマネジャー	在宅訪問 判定 ご契約	ご利用開始	ご帰宅 ご入所 ご入院	ご精算	
	ひろば グループホーム 54-5615	5	支援2 ～介護5 認知症認定 共同生活	諏訪広域 民生委員	生活相談員 ケアマネジャー ソーシャルワーカー 小規模管理者	—	管理者 ケアマネジャー	ご見学・お申込 事前面談 管理者 ケアマネジャー	入所審査 判定	入所 ご契約	ご入院 ご入居 (老健・特養) お看取り	居室清掃 ご精算	
	ひろば特別養護 老人ホーム 54-5616	6	要介護3 ～5	諏訪広域 市町村最寄の 高齢者福祉課	施設相談窓口 ⇒ 管理者による 説明と見学	入所希望施設 入居審査会 (待機順番付)	ケアマネジャー 生活相談員	事前面談 ケアマネジャー 生活相談員	入所審査 判定	入所 ご契約	ご入院 お看取り	ご精算	
	たかしま 特定施設入居者 介護施設 54-5567	7	自立者 ～介護5 (混合型)	市町村最寄の 高齢者福祉課 民生委員	ケアマネジャー (施設系) ソーシャルワーカー	施設長 特定生活相談員 施設ケアマネジャー	ケアマネジャー 生活相談員	ご見学・お申込 事前面談 生活相談員 ケアマネジャー	入居審査 判定	入居 ご契約	ご帰宅 ご入院 特養等ご入所 お看取り	居室清掃 ご精算	
	ひろば 特定施設入居者 介護施設 54-5612	7	自立者 ～介護5 (混合型)	市町村最寄の 高齢者福祉課	ケアマネジャー (施設系) ソーシャルワーカー	—	ケアマネジャー 生活相談員	ご見学・お申込 事前面談 生活相談員 ケアマネジャー	入居審査 判定	入居 ご契約	ご帰宅 ご入院 特養等ご入所 お看取り	居室清掃 ご精算	
	介護用品 貸与・販売事業 介護ジョブところ 54-5569	8		土日・祝日 休業	営業時間 8:30～17:30								
	地域交流センター 54-5614	9		通年営業 (年末年始 お盆休館有り)	御利用時間 9:00～20:30	受付平日	◇多目的ホール イベント 研修会等 1時間 500円から	◇会議室 1至10人 1時間 200円から	◇ご足湯 夏季期間に限る (11月～3月 休業) 利用無料	◇ご足湯 立ち寄り温泉 浴室3人(男女別) 貸切・介助/入浴 1人300円から	◇ギョウリリー 写真・絵画 俳句等 1日 500円から	◇サロン 休憩 無料 お茶 コーヒー	
	こころ地域 支え合い事業 54-6001	10 11	利用資格 こころの会 会員	日程調整	稼働時間 8:30～17:30	受付平日	○ページ 紹介記事						
	こころの会 54-6001	12 13	こころの会 会則			受付事務局	○ページ 紹介記事						

社会福祉法人こころ 総合相談窓口 0266-54-5610

案内図

↓ 高島は、高島城の諏訪湖側

↓ 高島のひろばは、高島城の東側 諏訪市役所、県道道向かい



諏訪市高島三丁目1300番1号

☎0266-54-5560 (法人代表)

☎0266-54-5610 (問い合わせ先)

◆ホームページ アクセス先

kokoro5560.or.jp