

お気軽にご相談ください

● 利用時間 / 月曜日～金曜日 午前9時～午後5時
(土・日・祝祭日・年末年始は除く)



長野県指定

長野県福祉人材センター

〒380-0936
長野市中御所岡田98-1
TEL.026-226-7330
FAX.026-227-0137
http://fukushi-nagano.jp/ Mail:jinzai@nsyakyo.or.jp



長野県指定

長野県福祉人材センター 中信事務所

〒390-1301 東筑摩郡山形村4520-1 いちいの里内
TEL.0263-88-0180 FAX.0263-88-0181

長野県保育士人材バンク

TEL.070-2622-1255



長野県指定

長野県福祉人材センター 東信事務所

〒386-0024 上田市大手2-4-5 大手町会館2F
TEL.080-2080-7288 FAX.0268-71-5400



長野県指定

長野県福祉人材センター 南信事務所

〒399-4511 上伊那郡南箕輪村4808-2 赤松荘内
TEL.0265-96-7847 FAX.0265-96-7846



福祉・介護・保育の求人・求職のご相談は

長野県指定

長野県福祉人材センターへ



(運営)

社会福祉法人

長野県社会福祉協議会

〒380-0936 長野市中御所岡田98-1

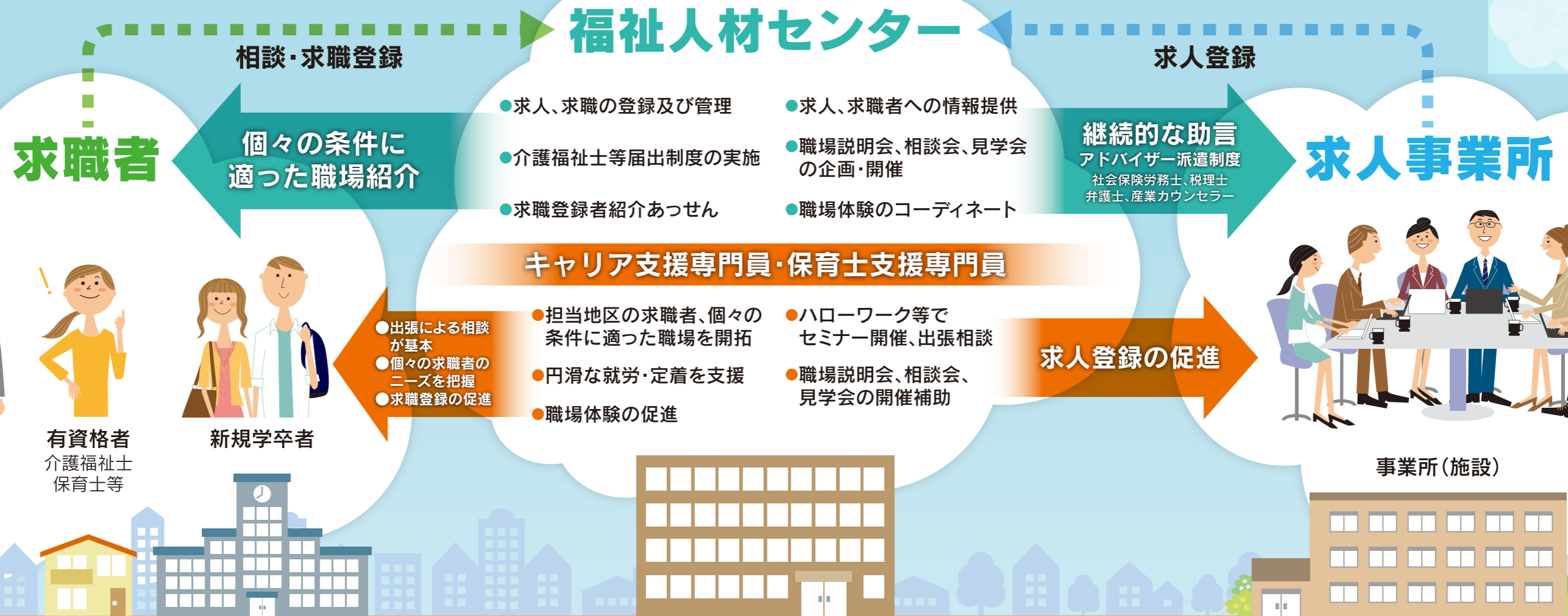


長野県では、福祉・介護・保育業界の人材育成・職場環境整備につなげる「信州福祉事業所認証・評価制度」(略称:信州ふくにん)に取り組んでいます。福祉事業(介護保険サービス、障がい福祉サービス、児童福祉サービス)を運営する法人・事業所の皆様が対象です。職員の就労環境・処遇の向上を図ります。

長野県福祉人材センター

福祉・介護・保育の求人のご相談ください!

長野県福祉人材センターは、福祉・介護・保育専門の職業紹介事業として「社会福祉法人長野県社会福祉協議会 福祉人材無料職業紹介所」(平成4年3月26日厚生労働大臣許可20-ム-010003)を運営しています。



求職登録はこちらから

福祉のお仕事 (FUKUSHI-JOB SEARCH)

スマホでカンタン求職登録
「福祉のお仕事」の「求職者の方」から簡単登録OK!

登録無料!

福祉のお仕事 検索

長野県の福祉人材総合ポータルサイト

「信州福祉・介護のひろば」

学生・求職者・事業所・教育機関の方へ向けた採用情報や研修情報、福祉関連の就職説明会情報等を掲載しています。

信州福祉・介護のひろば 検索

福祉・介護の仕事の魅力をお伝えします

実際にお仕事を体験したい方

職場体験 (Job Experience): 実際の職場を知っていただく機会を提供しています。

仕事の魅力について知りたい方

訪問講座 (Home Lecture): 皆様のもと(学校、企業、公民館等)へ講師を派遣します。

取扱職種・範囲
(社会福祉施設に係る福祉人材)

- 1 社会福祉法第2条に規定する社会福祉事業を実施する事業所
- 2 介護保険法に規定する介護保険事業所
- 3 障害者総合支援法に規定する事業所
- 4 その他、高齢者や障害者、児童等に関する法律に基づく事業所等
- 5 地方自治体の条例または補助に基づく福祉関係事業所
- 6 行政が実施する相談所(福祉事務所、児童相談所、精神保健福祉センター等)
- 7 社会福祉分野の国家資格を持つ専門職(社会福祉士、介護福祉士、精神保健福祉士、保育士等)の場合は、上記以外の社会福祉を目的としない事業所を含む