

保育士資格をお持ちの方へ

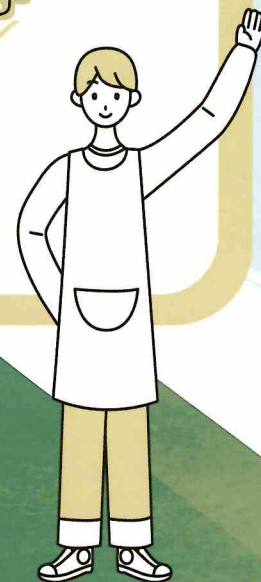
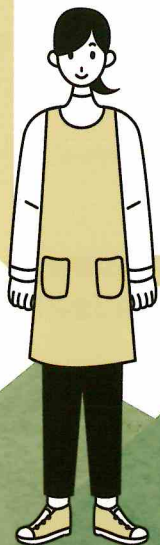
もう一度

# 保育士のお仕事

考えてみませんか？



しあわせ信州



# こんな悩みがある方、 ぜひご相談ください！

保育士の仕事に復帰したいけど...  
人間関係や待遇が不安。



将来復帰したいけど...  
保育現場について  
今から知っておきたい。

再就職をしたいけど...  
どこに相談したらいいか困っている。



資格はあるけど...  
保育士をしたことがないし、  
どこかに相談したい。



再就職はしたいけど...  
また保育士がいいのか迷っている。



子育ての経験を生かして、  
保育士として働いてみたい。



## 信州の保育現場は、いま

生活スタイルに合わせてお仕事をスタートできます

保育士の離職の原因として、労働時間の長さや、職場や親御さんとの人間関係などが挙げられます。そうした反省を生かして、各園では労働環境や時間の見直しや、チームワークを生かした保育を、県をあげて推進していきます。パートタイムなどの時短勤務からのスタートでもOK。まずはご相談ください。



## 広がる自然保育と保育士支援

長野県ではあなたの働く環境をバックアップします

子ども自身の気づきを見守る保育へ。  
長野県では、子ども一人一人の気持ちを優先して、自ら遊び込む保育を取り入れてきました。県をあげて、信州の自然環境を生かした「やま保育」や「自然保育」を推進しています。また、保育士への研修プログラムも拡充しています。



## 再就職した保育士の声

短大を卒業して園に就職。研修のない中で「保育士に向いていない」と先輩に厳しく注意され自信を失い退職を決意。数年後人材バンクに相談し、研修に力を入れる園を紹介してもらいました。職場体験で自信を取り戻すことができ、非常勤からスタートし無事正規職員になりました。



長野県保育士人材  
バンク利用者の  
Aさん(20代女性)

他県から家族で移住。妻が正社員の仕事についたため、子育てをしながらパートでの勤務を希望してもなかなか見つかりませんでした。人材バンクを通じ、公立の園で「これからは多様な働き方に対応する必要がある」と行政と協議いただき、6時間勤務での採用が決まりました。



長野県保育士人材  
バンク利用者の  
Bさん(30代男性)

# 保育士人材バンクに登録しませんか？

## 登録すると・・・

保育士人材バンクの相談員に就職相談が可能です。(予約制)

福祉のお仕事の就職相談会をご案内します。

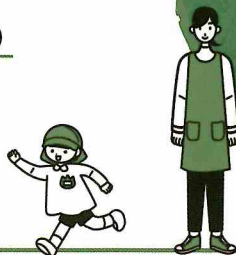
保育に関するセミナーやワークショップに参加できます。

保育士人材バンクは長野県の事業です。

登録のコード  
はこちら

無料

マイページ登録をして、求職者登録に進んでください。  
わからない場合は、下記専用携帯番号にお電話ください。  
登録が完了しましたら、詳細については保育士人材バンク  
担当者からご連絡差し上げます。



### 登録の流れ

登録はネットから！用紙でもOK ※登録から採用後も費用はかかりません。

連絡

保育士人材バンク専用番号  
までご連絡ください

相談

マンツーマンで相談  
をお受けします

登録

ネットまたは用紙でも  
ご登録いただけます

紹介見学

相談員が同行もします

職場体験

採用

保育士人材バンク専用携帯番号

お問合せ受付時間 月～金 9:00-17:00 (土・日・祝日、年末年始は除く)

東北信地域

中农信地域

☎ 080-2055-7289 ☎ 070-2622-1255

社会福祉法人 長野県社会福祉協議会 長野県福祉人材センター 〒380-0936 長野市中御所岡田 98-1  
TEL 026-226-7330 FAX 026-227-0137 E-mail jinzai@nsyakyoo.or.jp お問い合わせ受付時間 8:30-17:00 (土・日・祝日はお休み)

保育士の

お仕事の実験室

予約制

まずは保育のお仕事についてなんでもご相談ください。  
予約制で、県内どこでも、保育士資格のある相談員がゆっく  
り話をお聞きします。＊ビデオ通話でのご相談も可能です。

ご予約は右記のコードから、「問合せフォーム」内容欄に「保育  
の保健室・相談予約希望」と記入して送信ください。担当から、ご連  
絡いたします。

